

Heideblauwtje  
*Argus-Bläuling*  
en  
Heivlinder  
*Ockerbinder Samtfalter*

in de Nederlands-Duitse  
Grensstreek

Jan Hermans – NHGL  
Peter Kolshorn - BSKS



**Heideblauwtje**  
***Argus-Bläuling***  
**en**  
**Heivlinder**  
***Ockerbindinger***  
***Samtfalter***

- ✓ Herkenning
- ✓ Verspreiding
- ✓ Habitat
- ✓ Ecologie
- ✓ Status
- ✓ NP de Meinweg



- Herkenning - Erkennung



Helder blauw met brede zwarte band langs de vleugelrand

Onderzijde bruin met witte band voor de vlekkenrij / beide seksen geen wortelvlek vgl Icarusblauwtje / Hauhechel- Bläuling



# Verspreiding NL – Verbreitung Niederlande



1980 - 1999



2000 - 2015

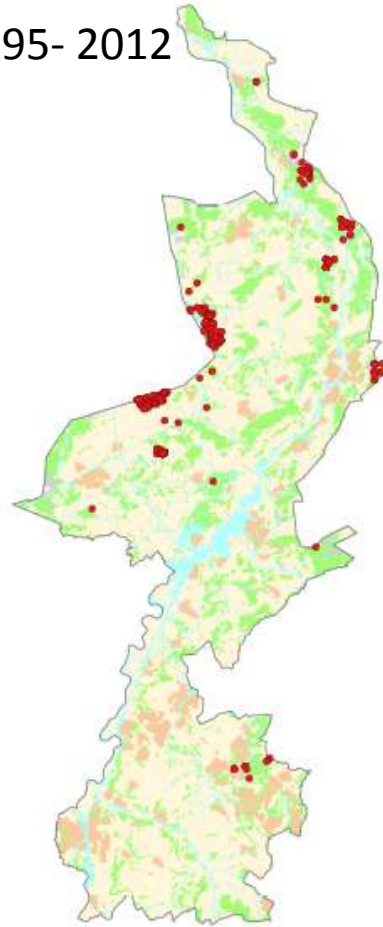


# Verspreiding Heideblauwtje Limburg

1981 - 1994



1995- 2012



2013- heden



# Habitat

- Droge - vochtige heidevelden, overgangen met jonge Calluna/Erica en open grond begunstigd door branden, sterke beweiding, maaien en/of plaggen



Overgangen van droge  
naar natte heide. Open  
en structuurrijk

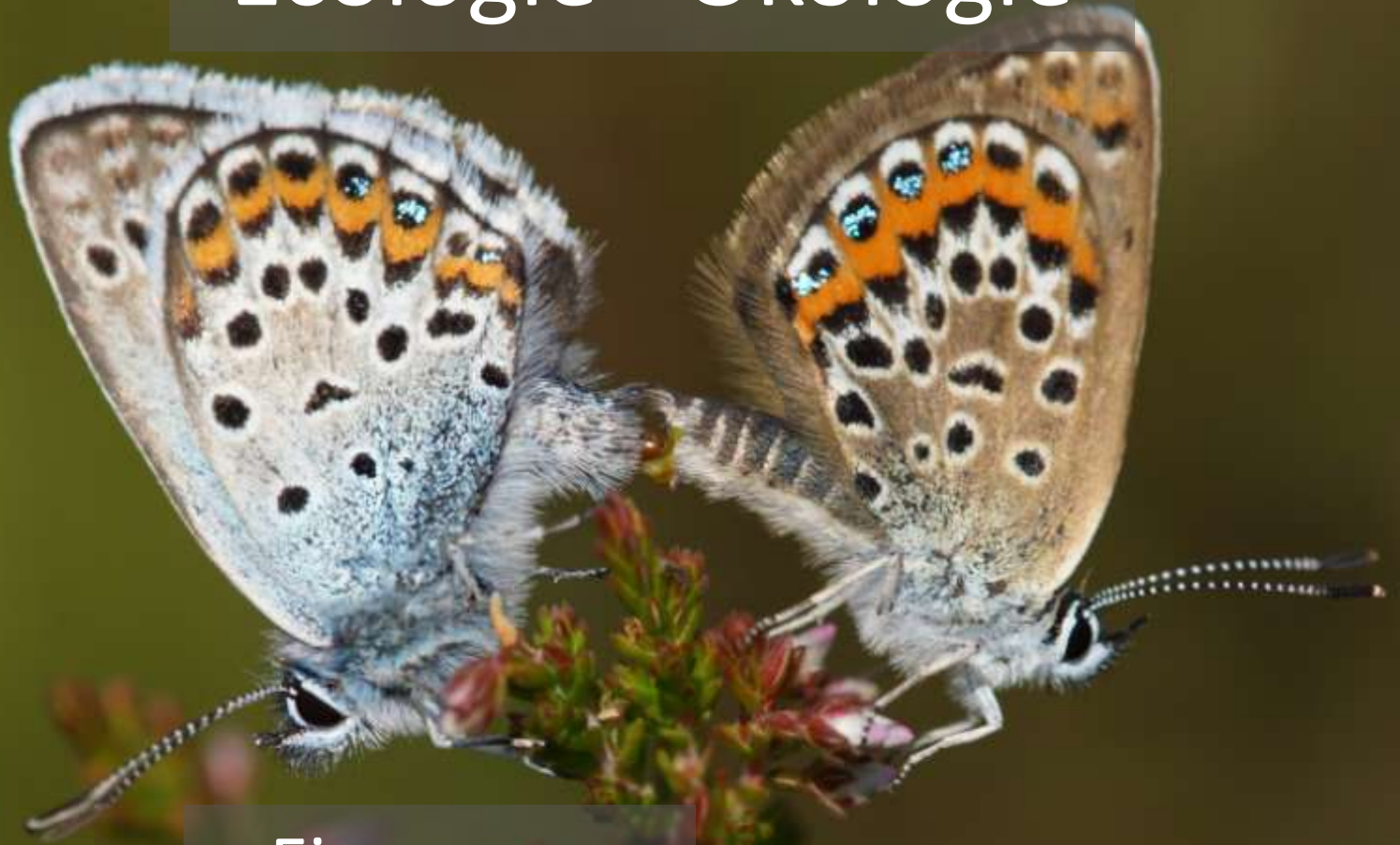


# Mariapeel – aug 2017





# Ecologie - Ökologie



- Ei
- Rups

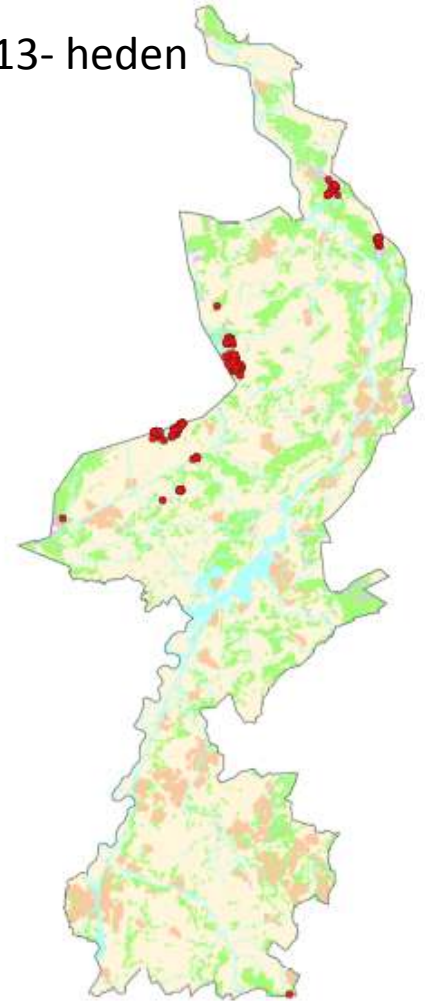
# Ecologie

- 
- A close-up photograph of a butterfly, likely a Common Blue (Glaucopsyche alexis), perched on a branch with small, light pink flowers. The butterfly's wings are primarily blue with brown and white markings, including several prominent eye spots on the upper wing. The background is a soft-focus green, suggesting a natural outdoor setting.
- Voedsel en gedrag
  - Eigenschappen

# Status achteruitgang - Rückgang

- NL- kwetsbaar tot gevoelig, achteruitgang na 2006: 60%
- Limburg: Sterke achteruitgang of verdwenen in Zuid en Midden-Limburg
- Kwetsbaar in Noord-Limburg

2013- heden

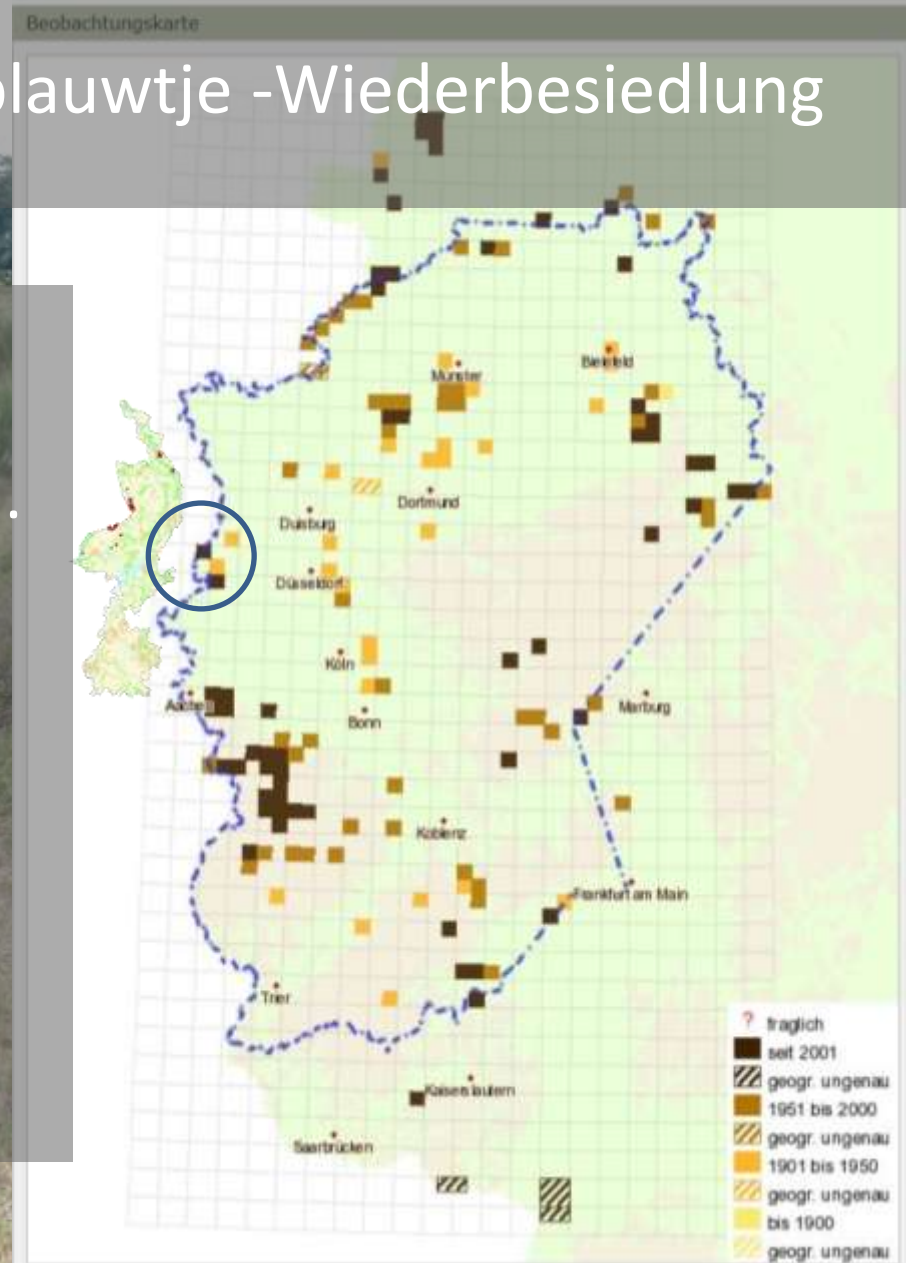


# Status NP de Meinweg

- Jaren 70, kleine populatie aanwezig
- Eind jaren 80, volledig verdwijnen van de soort uit de Meinweg
- Meest recente waarnemingen 1986 en 1993
- Waarneming op [waarneming.nl](http://waarneming.nl) 2000 en 2006, doch onbetrouwbaar wegens gebrek aan bewijs.
- Mogelijk oorzaak verdwijnen: verdroging habitat, verdwijnen van structuurrijke lage struik- en dopheidevegetatie.

# Rekolonisatie Heideblauwtje -Wiederbesiedlung

- Rekolonisatie vanuit andere Limburgse gebieden nihil.
- Bronpopulatie Brachterwald. Re-kolonisatie vanuit dit gebied wordt belemmerd door
  - A. Ontbreken van corridors
  - B. Geringe mobiliteit van de soort zelf
  - C. Optimaal habitat niet in de Meinweg aanwezig.



# Heivlinder - Ockerbindinger Samtfalter

- **Herkenning**

Seksen vrijwel identiek, maar vr. op bovenzijde met grotere oranje en gele vlekken. Onderzijde man vaker met witte band in het zoomveld.

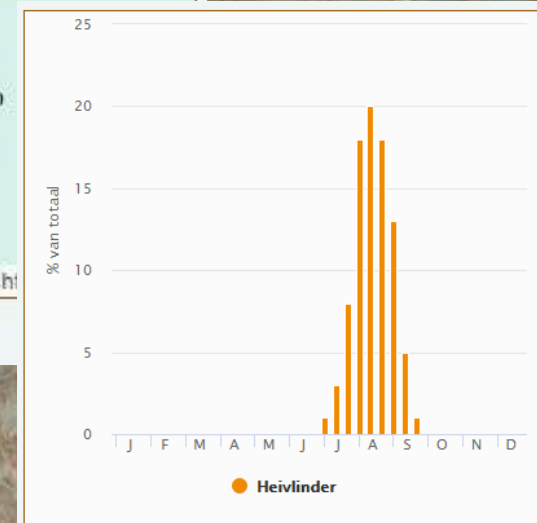
# Verspreiding NL – Verbreitung Niederlande



1980 - 1999



2000 - 2015

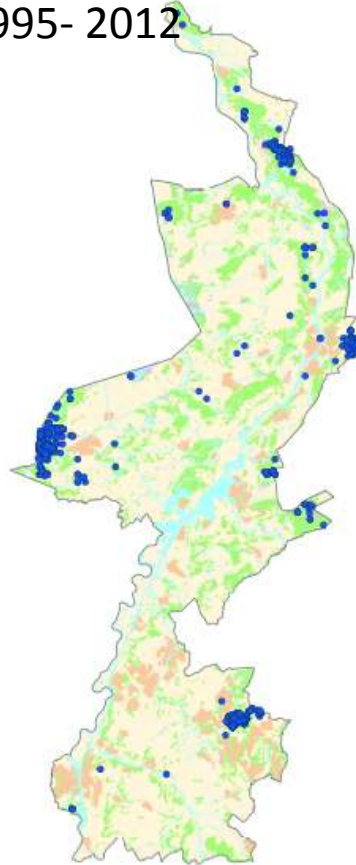


# Verspreiding Heivlinder Limburg

1981 - 1994



1995 - 2012



2013 - heden





# Habitat

- Stuifzanden en droge heischrale graslanden in combinatie met open droge heide. Vroeger in Zuid-Limburg ook in kalkgraslanden. Belangrijk zijn open kale zandplekken.





Weerter- en Budelerbergen, 2017



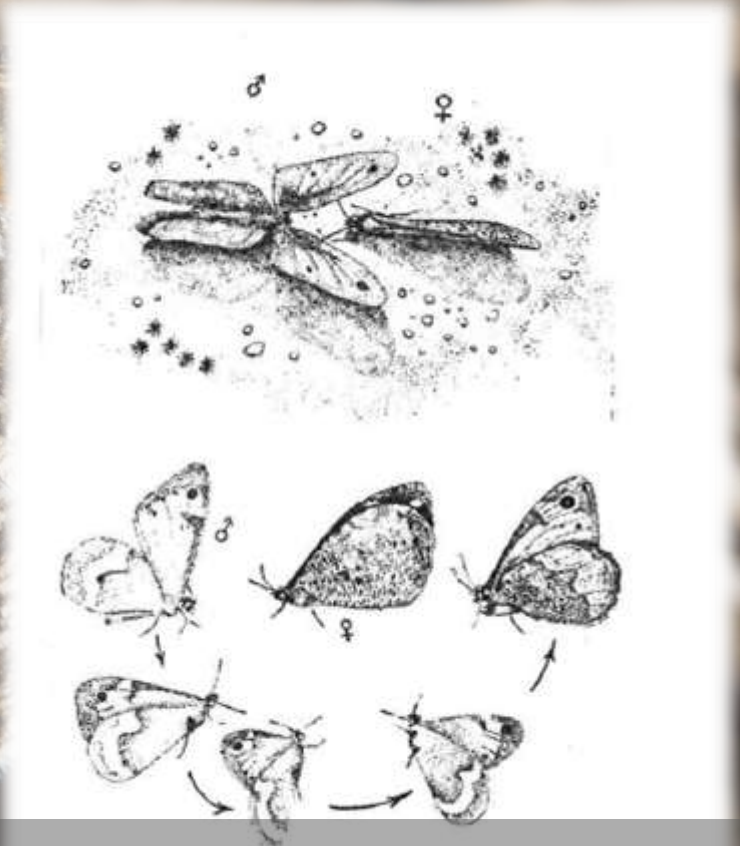
Thero Airion (Dwerghaver-verbond)  
Groote Heide –Venlo 21 juli 1996.  
Naar Dia J. Hermans



Heischraal grasland  
Groote Heide –Venlo 2017



# Ecologie - Ökologie



Baltsgedrag



- Ei
- Rups



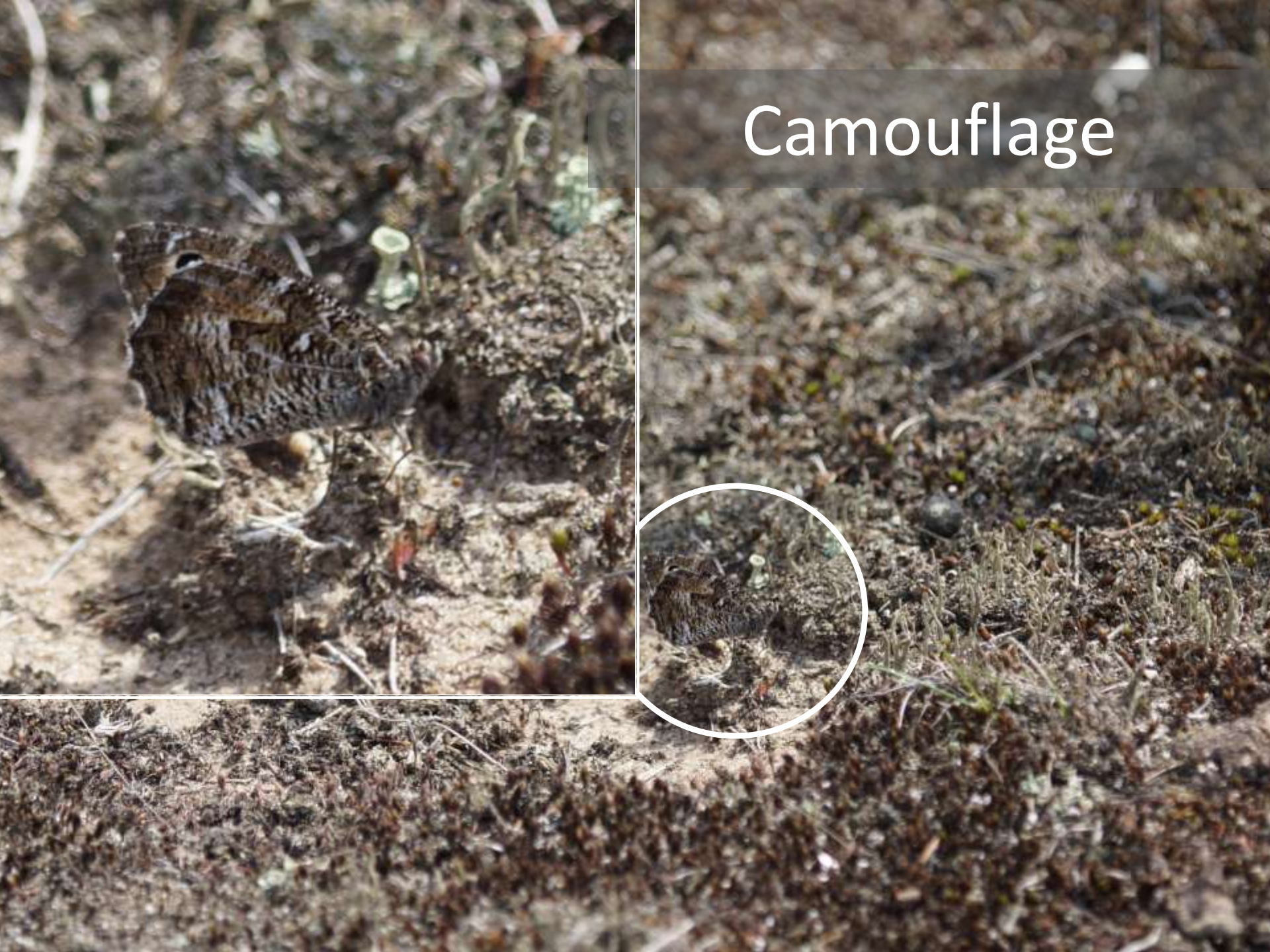
- Foto Marianne Vos-Jaspers





- Adult – Voedselgedrag
- Eigenschappen

# Camouflage



# Status achteruitgang NL

- Gevoelig op de Rode Lijst
- Sterke achteruitgang en op veel plaatsen verdwenen in het binnenland, na 2002 ook in de duinen.
- Belangrijkste oorzaak, veranderd beheer van de heidevelden, dichtgroeien van habitat door boom en struikopslag en/of uitbreiding van het tankmos.



# Status achteruitgang Limburg

- Sterke afname in Zuid-Limburg (Brunssummerheide)
- Duidelijke achteruitgang, verdwijnen van kleine populaties in Midden-Limburg (Meinweg, omgeving Boukoul)
- Grote populatie nog aanwezig in Weerter- en Budelerbergen.
- In Noord-Limburg eveneens verdwijnen van kleine populaties; sterke achteruitgang na 1996 op de Groote Hei bij Venlo. Bestendig voorkomen in de Bergerheide.

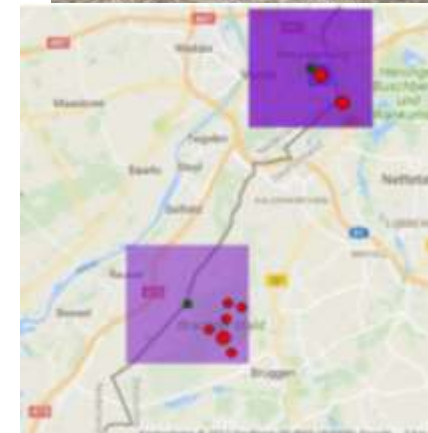
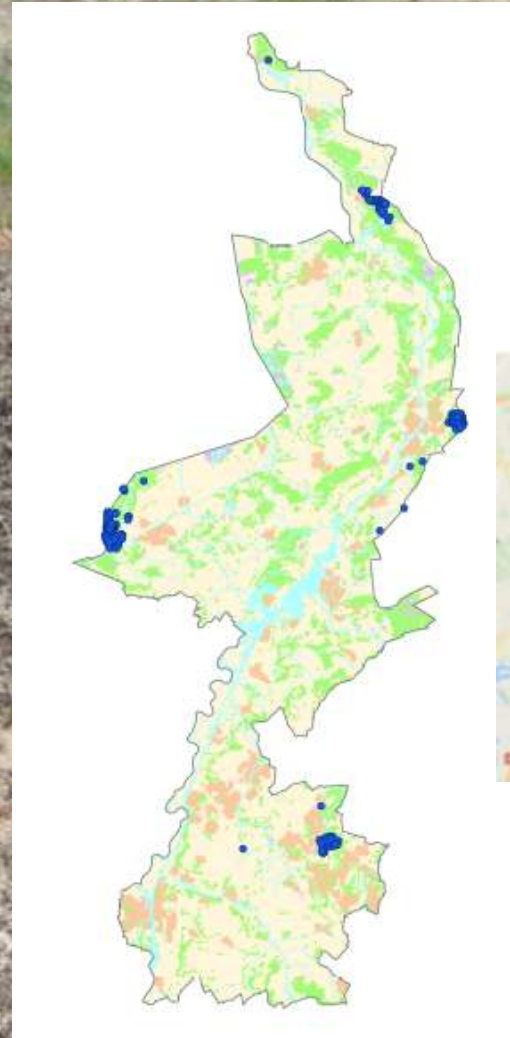
# Situatie NP de Meinweg



- Sterke achteruitgang tot verdwijnen door ontbreken van stuifzand met heischrale graslandvegetatie.
- Laatste waarneming: 2007 Crayhof, Vlodrop Station.

# Re-kolonisatie Heivlinder NP de Meinweg

- Re-kolonisatie vanuit andere Limburgse gebieden nihil.
- Re-kolonisatie mogelijk vanwege A. Grotere mobiliteit van de soort vanwege zwerfgedrag. B. Noodzaak tot creëren van meer corridors.
- Potentiële bronpopulatie Brachterwald.



# Kansen voor de Heidevlinders in NP de Meinweg




- Foto's Hans-Georg Wende

# Kansen Heivlinder NP de Meinweg



- Creëren van grotere open zandplekken op hellingen of in heiden, door verstuing kunnen weer pioniervegetaties met Buntgras ontstaan.
- Beste mogelijkheden Waalsberg, Ijzeren Rijn, Vlodrop Station, Hellingen bij de Kombergen.



- 
- Instand houden en/of ontwikkelen van bloem- en kruidenrijke zones grenzend aan heiden of schrale graslanden van belang voor vlinders en andere insecten



Bedankt voor uw aandacht.....  
Vielen Dank für Ihre Aufmerksamkeit