

De Boomvalk (Baumfalke) in Midden-Limburg

Populatiedynamiek in een Nederlands kerngebied



van Lierop Advies

Henk Beckers (Vogelwacht Limburg)

Scipio van Lierop (Van Lierop Natuuradvies & Onderzoek)

Uiterlijke kenmerken



Habitat en nestplaatskeus



- Broedvogel rond rivieren, beekjes, plassen en vennen
- Nestplaatskeus afhankelijk van andere vogelsoorten

Verse nesten Zwarte Kraai (*Rabenkrahe*) zeer belangrijk!

Jaarcyclus



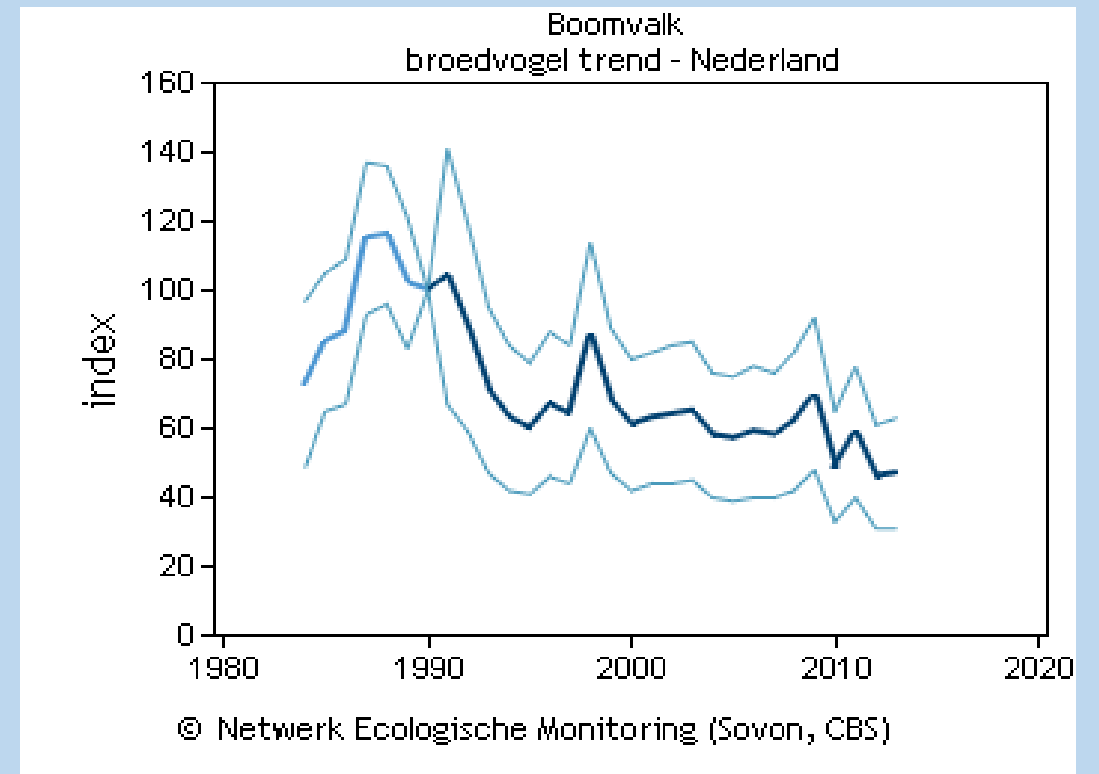
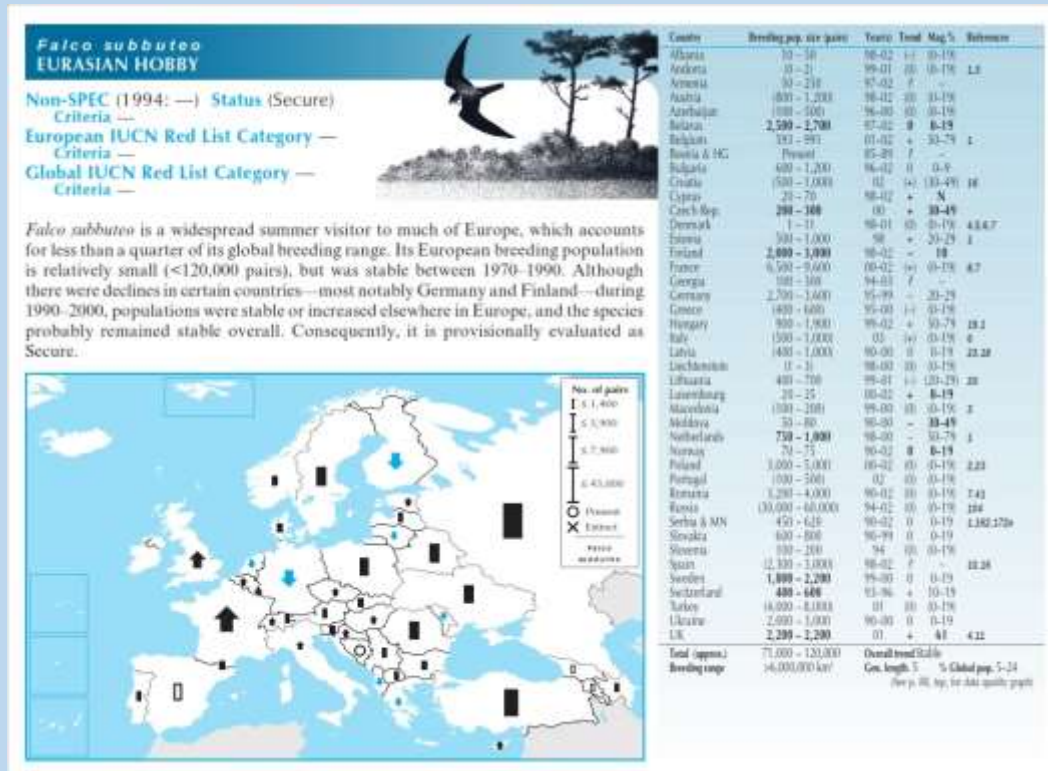
- Sub-sahara migrant welke in Zuid Afrika overwinterd
- Arriveert in april in broedgebieden
- Begin juni start eileg na uitvliegen juvenielen zwarte kraai
- Juvenielen in juli op nest: Toptijd voor libellen en zwaluwjongen
- Uitvliegen in augustus. September/oktober naar Afrika

Verplaatsing naar open landschapstructuren



Populatiedynamiek nader belicht

- Populatiedynamiek in Nederland & Europa
- Soort redelijk stabiel in Europa. Problemen in Nederland, Duitsland en Finland

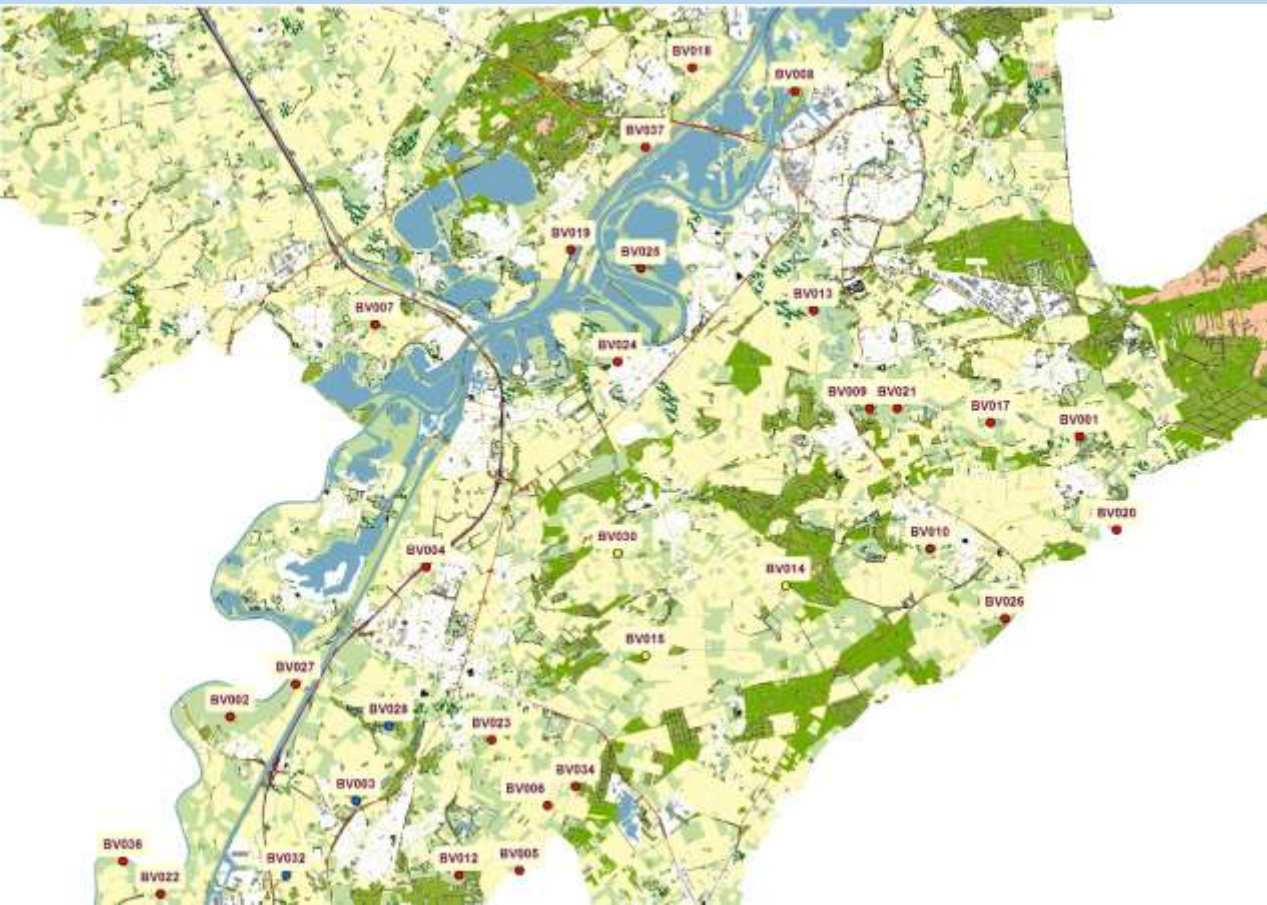


Ruimtelijke verandering verspreiding Boomvalk (*Baumfalke*)

- Regionale verschillen voorkomen soort binnen Nederland
- Grote delen hogere zandgronden leeggelopen (SOVON, Bijlsma 1980)
 - Hoge Veluwe
 - Brabantse Zandrug
 - Binnenrand-duingebieden
- Soort concentreert zich in rivierengebied en west-Nederland. Verschuiving naar Noord-Nederland

Populatieonderzoek Midden-Limburg

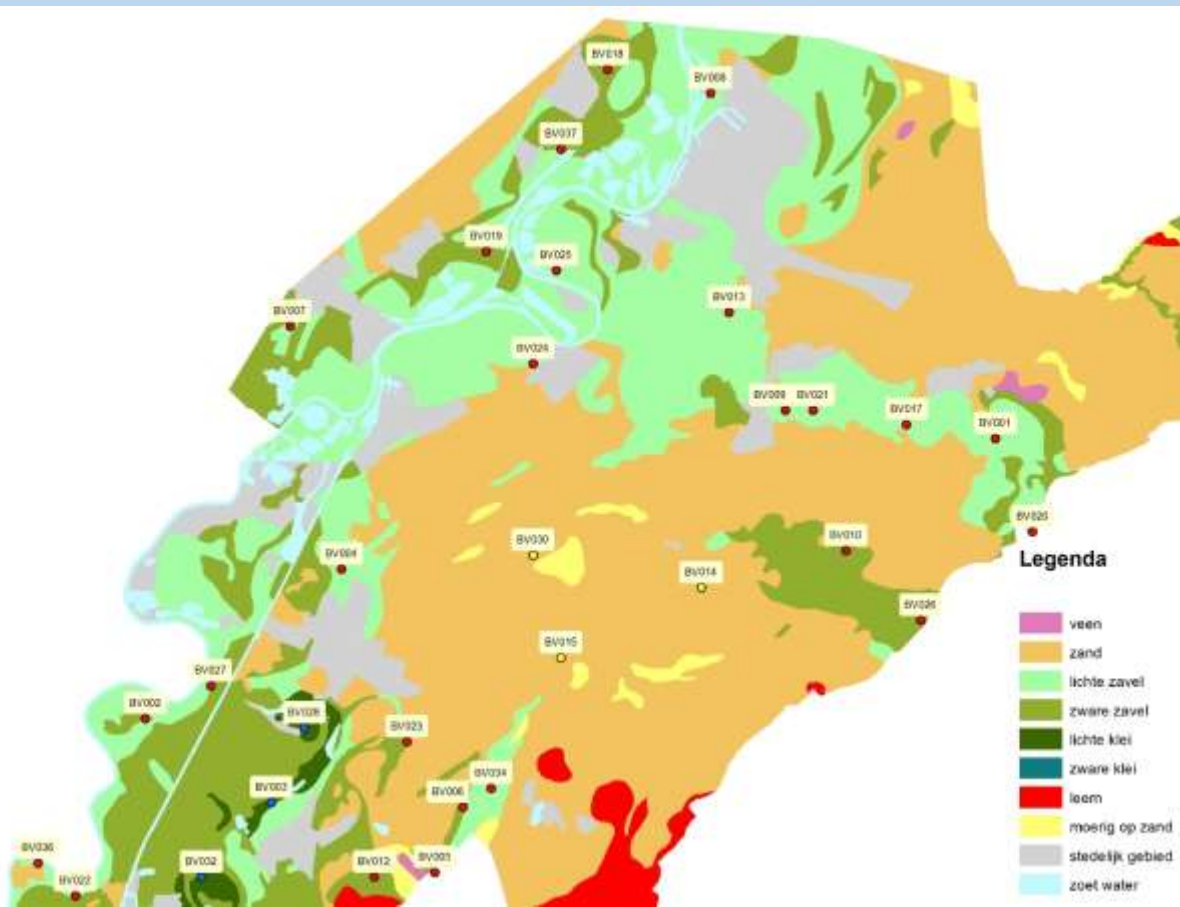
Jarenlang ring- en territoriumonderzoek Vogelwacht Limburg tussen Roermond - Echt



- Langst lopende dataset Boomvalk (*Baumfalke*) in Nederland (1997 – 2014)
- Minimaal 38 territoria in onderzoeksgebied mogelijk
- Grote variatie in landschaps- en bodemtypes binnen onderzoekgebied
- Analyse historische dataset geeft aanwijzingen voor redenen achter afname soort?

Ligging territoria verschillende bodemtypes

Analyse ligging territoria (>5jr data) op verschillende bodemtypes



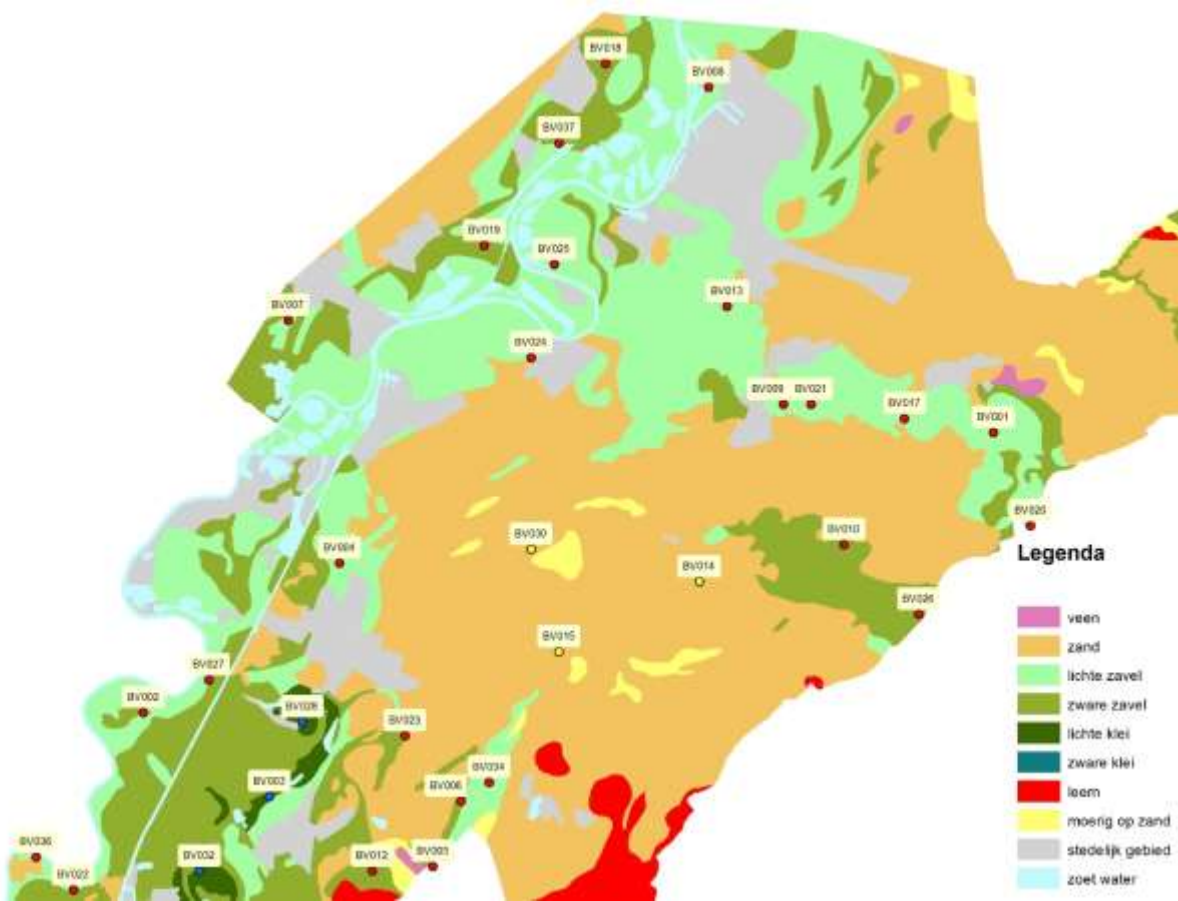
- Gevonden en verwacht aantal territoria obv omvang bodemtype varieert

Zandbodems gemeden. Zavelbodems sterk geprefereerd

	<i>Oppervlakte (ha)</i>	<i>Verwacht</i>	<i>Gevonden</i>
<i>Kleibodem</i>	246	0,31	3
<i>Zandbodem</i>	13.637	17,13	3
<i>Zavelbodem</i>	10.791	13,55	25
Totaal	24.675	31	31

Boomvalkterritoria op zandbodems?

Analyse ligging territoria (>5jr data) op verschillende bodemtypes



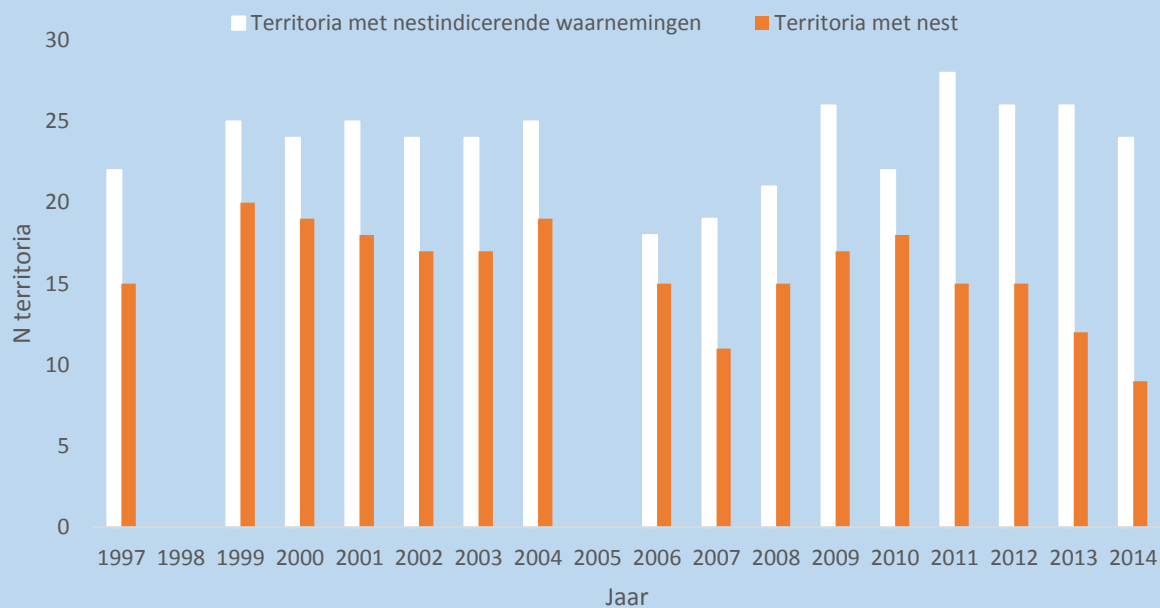
- Wel degelijk territoria op zandbodems
- Moerige bodems op korte afstand van territoria op zandgronden

Organisch stofgehalte toplaag van belang zandbodemterritoria?

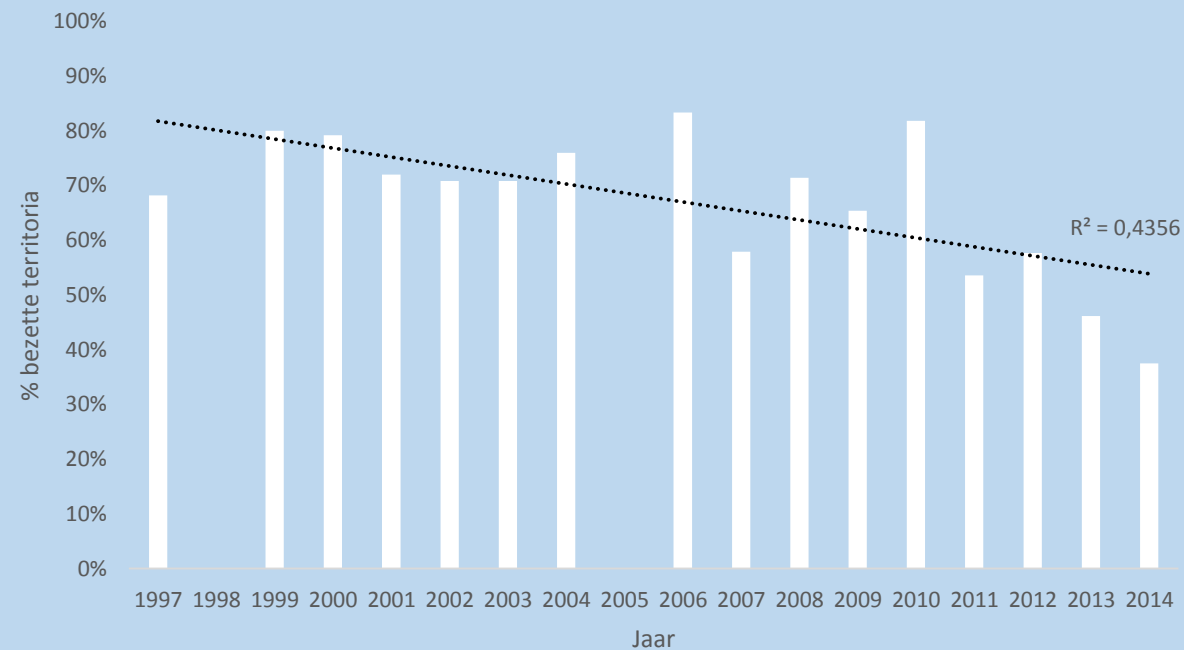
Van aankomst tot nestbouw

Bezettingsgraad territoria loopt sterk terug. Territoriumhouders komen minder vaak tot broeden?

Territoriumvestiging

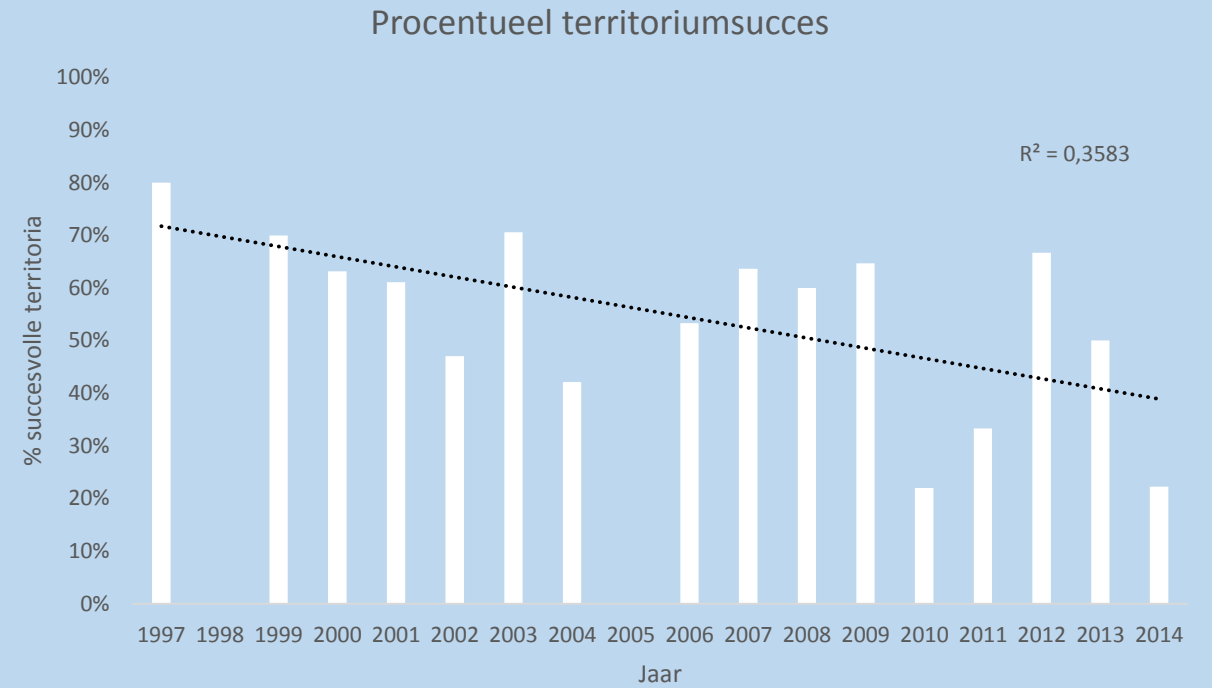
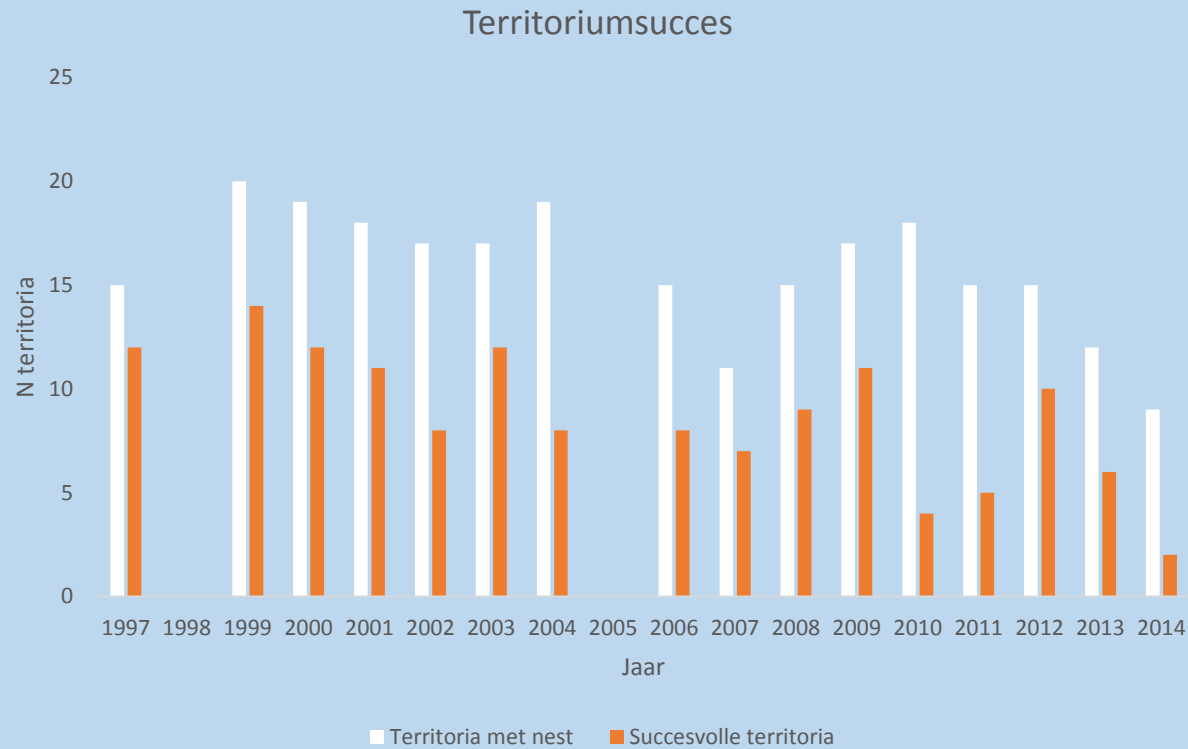


Bezettingsgraad



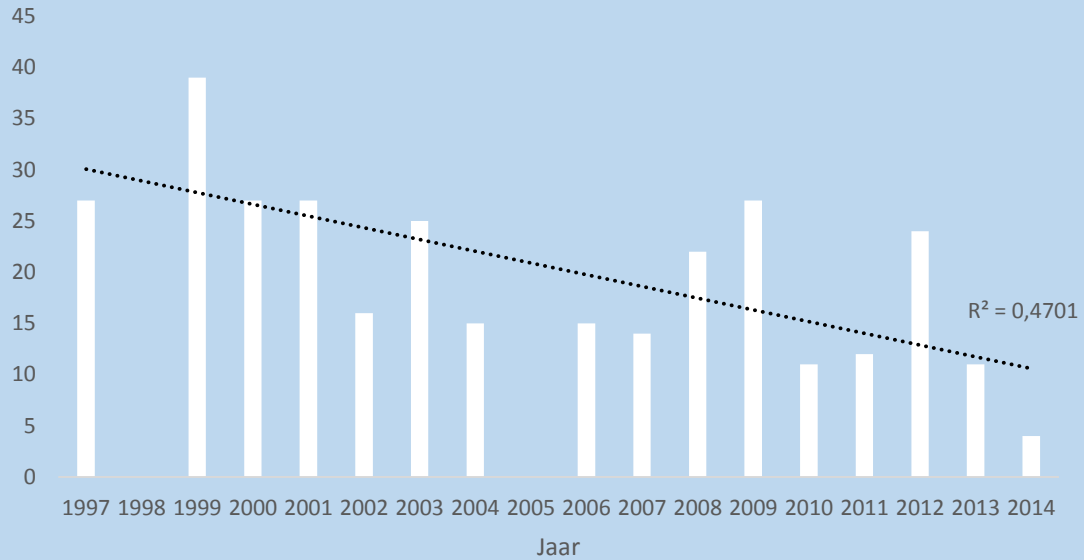
Toename in mislukte nesten?

Gestarte nesten in toenemende mate niet succesvol



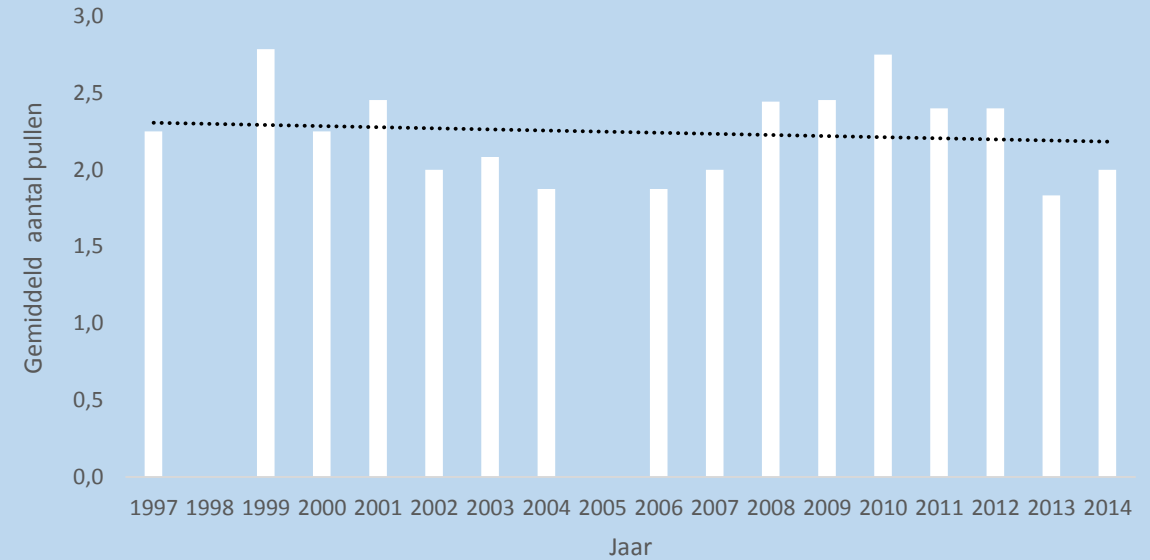
Reproductie van Midden-Limburgse Boomvalken

Totaal aantal pullen/jaar



- Aantal pullen per jaar neemt scherp af

Gemiddeld aantal pullen per succesvol territorium



- Gemiddelde reproductie uitgevlogen nesten wel op peil

Broedhabitat lijkt op orde voor voeden jongen tot uitvliegstadium!

Bedreigingen

Samenvatting bedreigingen:

Lokale broedvogels starten steeds vaker geen nest

- Opvetproblemen in Nederland en/of Afrika?
- Mislukkende nesten in vroeg stadium?

Gestarte nesten minder vaak succesvol

- Predatie?
- Uitwaaien nesten tijdens zomerstormen?

Onderzoek 2015-2016

- Terreingebruik territoriumhouders begin
- Territoriumkartering en volgen ontwikkeling nesten op verschillende bodemtypes
- Reproductie en conditieanalyse juvenielen en adulten (historische database & 2015/2016)
- Herkenning oudervogels (kleurringproject)
- Verspreiding, reproductie en conditieanalyse (mogelijke) predatoren (historische database)

Dank voor de aandacht

Speciaal woord van dank aan:

- Lex Verbeek Vogelwacht Limburg
- Thei Herrmans Vogelwacht Limburg
- Bart Merkens Stagiair VHL Velp

