

“DE SPECHT HOUDT

VAN HOUT”

ECOTOP 2019

Albert Kleibeuker



Foto: Luuk Belgers



# INHOUD:

- \* Wetenswaardigheden
- \* Welke spechten komen er voor op de Meinweg ?
- \* Soortbesprekingen:
  - Determinatie
  - Informatie (voedsel, nest, leefgebied)
  - Voorkomen op de Meinweg
- \* Het belang van hout
- \* Toekomstmuziek?



# WETENSWAARDIGHEDEN

- \* Piek van de balts van spechten: februari/maart
- \* Zowel mannen als vrouwen roepen en roffelen
- \* Spechten roffelen om territorium en paarband te versterken
- \* Spechten zijn standvogels. Uitzondering is de Draaihals die overwintert in Afrika ten zuiden van de Sahara
- \* Het gaat goed met de spechtenstand in Nederland (met uitzondering van de Draaihals)



Foto: Luuk Belgers



Foto: Albert Kleibeuker

# WELKE SPECHTEN KOMEN ER VOOR OP DE MEINWEG ?



Draaihals / *Wendehals*



Groene Specht / *Grünspecht*



Miereneters /  
Grond  
foerageerders



Kleine Bonte Specht /  
*Kleinspecht*



Middelste Bonte Specht /  
*Mittelspecht*



Grote Bonte Specht /  
*Buntspecht*



Zwarte Specht / *Schwarzspecht*

# Groene Specht / Grünspecht

Voedsel: insecten; vooral mieren

Nest: meestal in zelfgehakt hol in oude loofboom

Leefgebied: kleinschalig cultuurlandschap met oude bomen. In grote bosgebieden meestal broedend langs randen of rond kale stukken. Steeds vaker in de bebouwde kom



# Groene Specht / Grünspecht

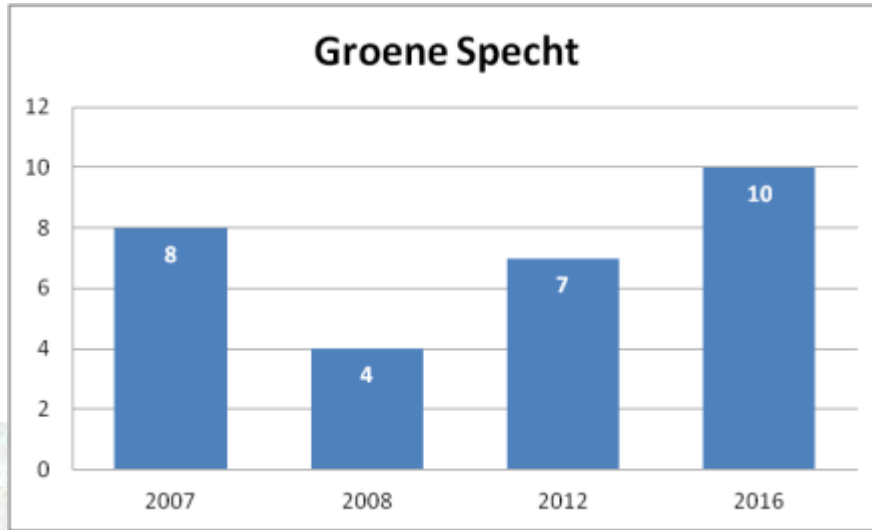
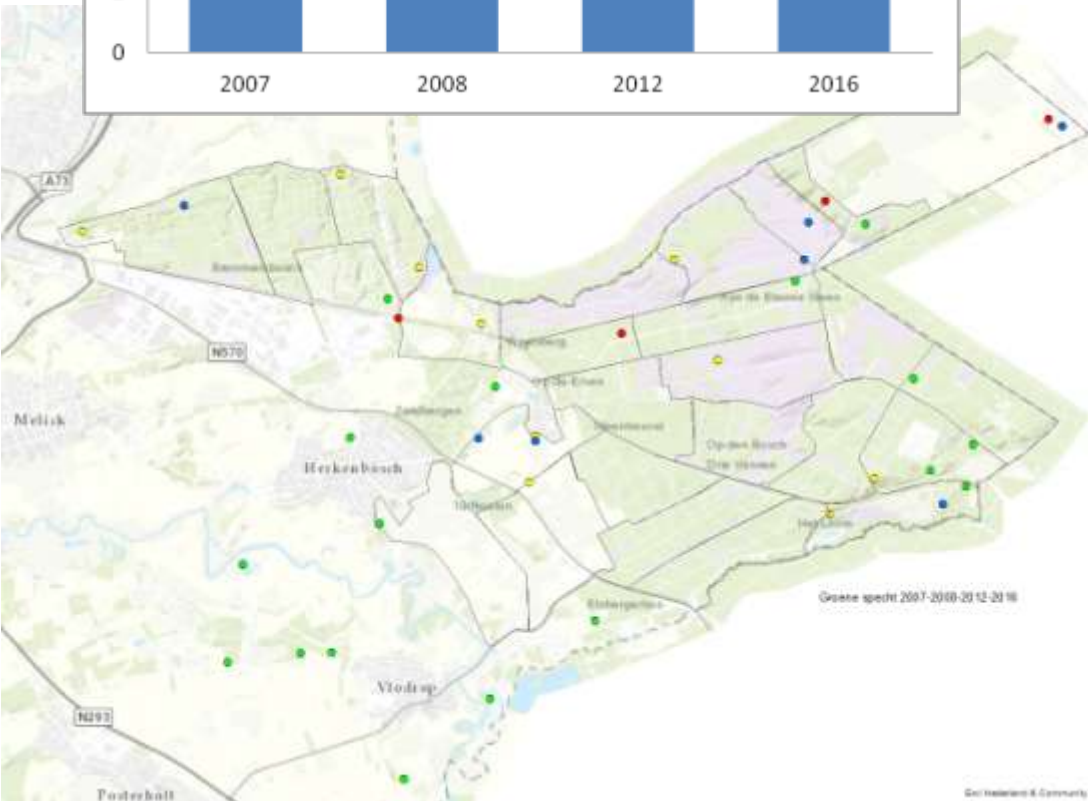


Foto: Luuk Belgers



# Zwarte Specht / Schwarzspecht

Voedsel: houtmieren, larven, kevers

Nest: elk jaar nieuwe (ovale) nestholte in dikke loofboom, vaak oude beuk

Leefgebied: uitgestrekte naaldbossen afgewisseld door beukenpercelen



# Zwarte Specht / Schwarzspecht

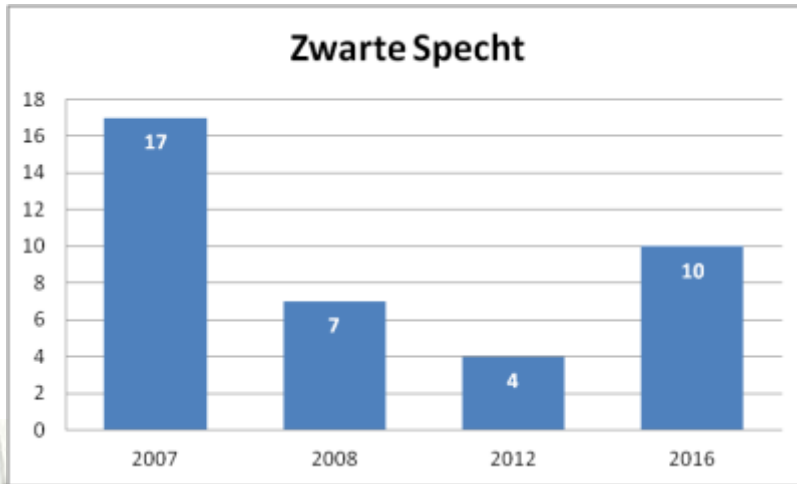


Foto: Huub Loete



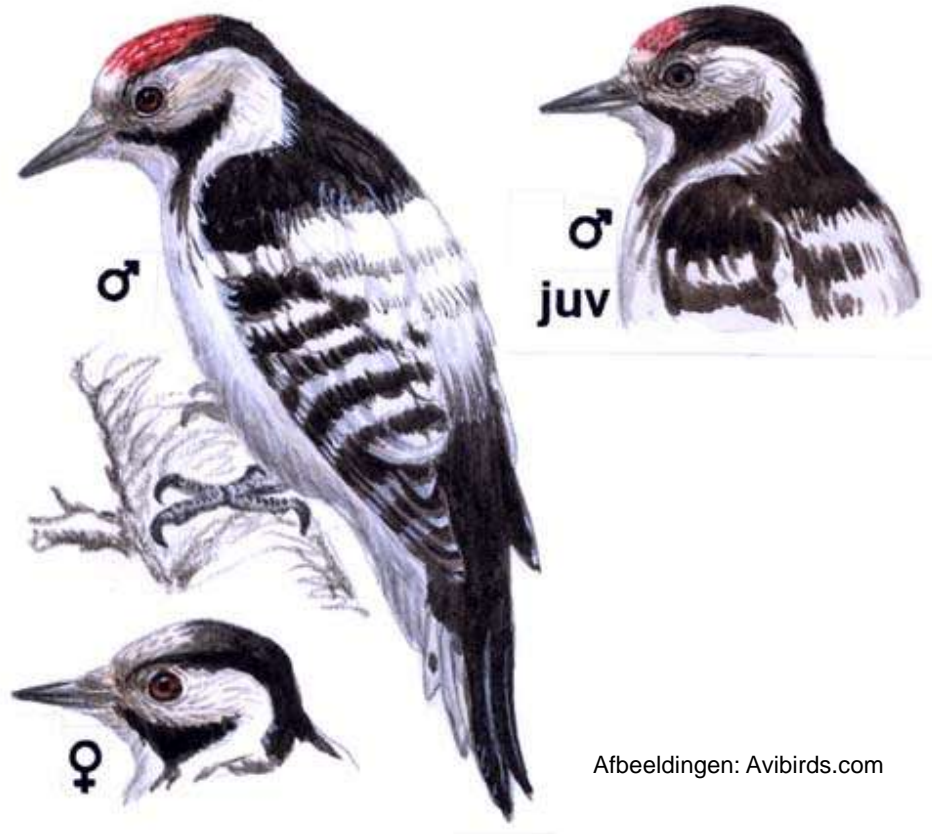


# Kleine Bonte Specht / *Kleinspecht*

Voedsel: insecten, in de winter ook wel fruit

Nest: vrijwel jaarlijks nieuwe holte in zacht en dood loofhout

Leefgebied: loof- en gemengd bos, bossen in waterrijke gebieden



Afbeeldingen: Avibirds.com

# Kleine Bonte Specht / Kleinspecht

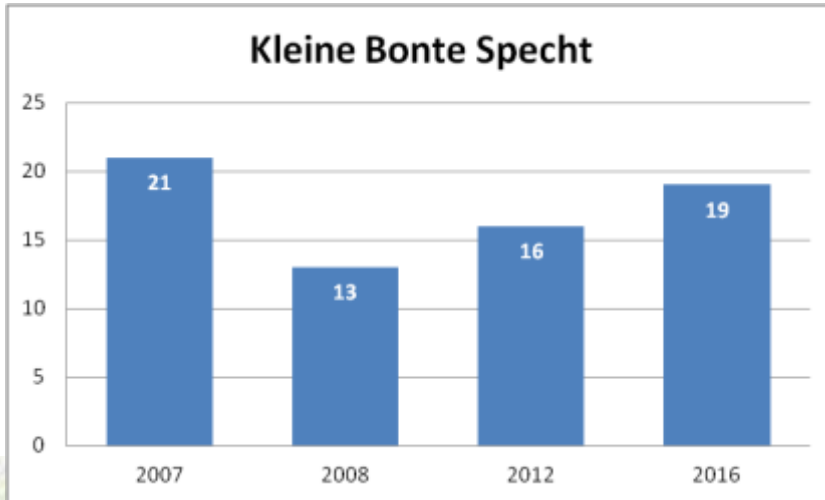


Foto: Fred Engelen



# Kleine Bonte Specht / Kleinspecht

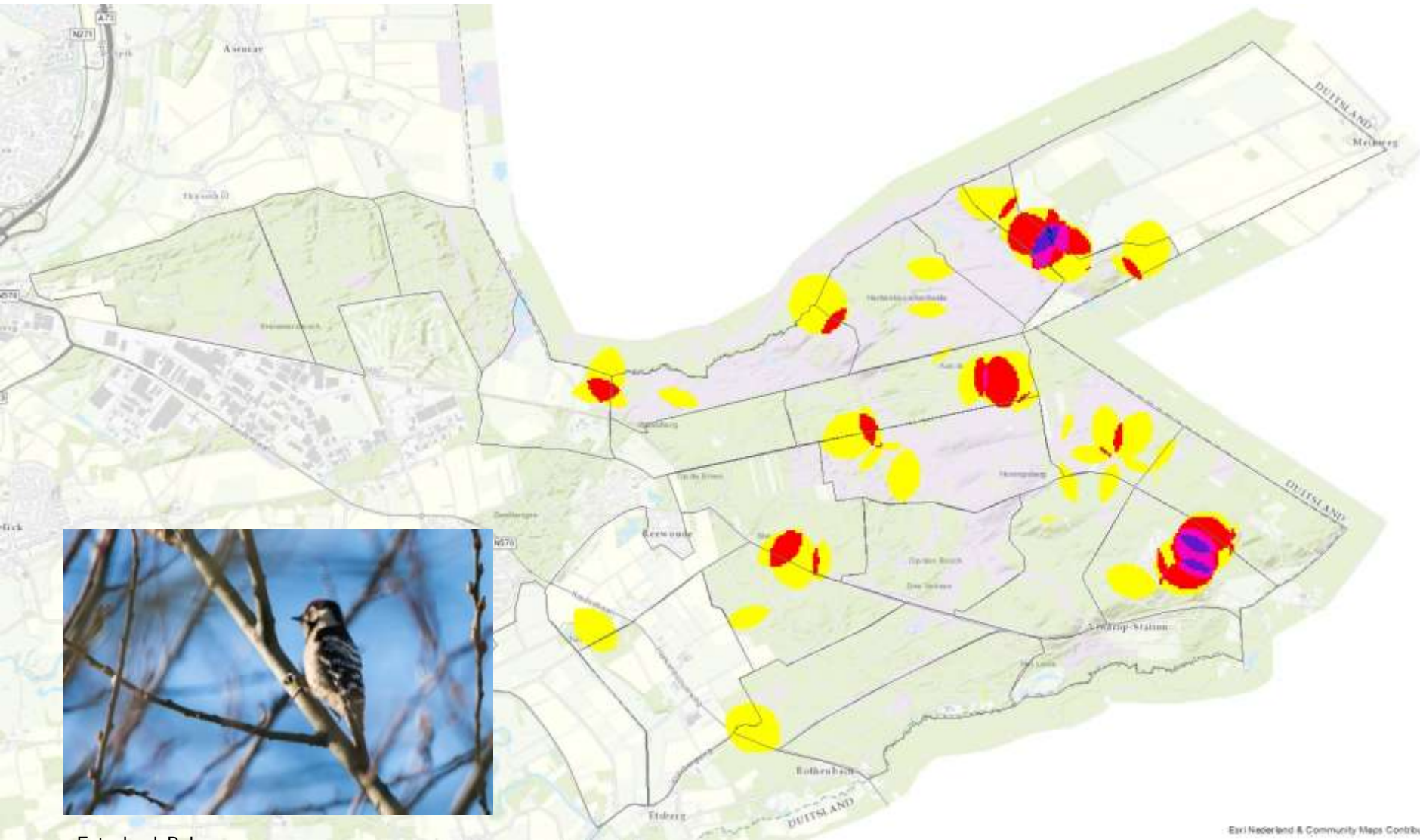


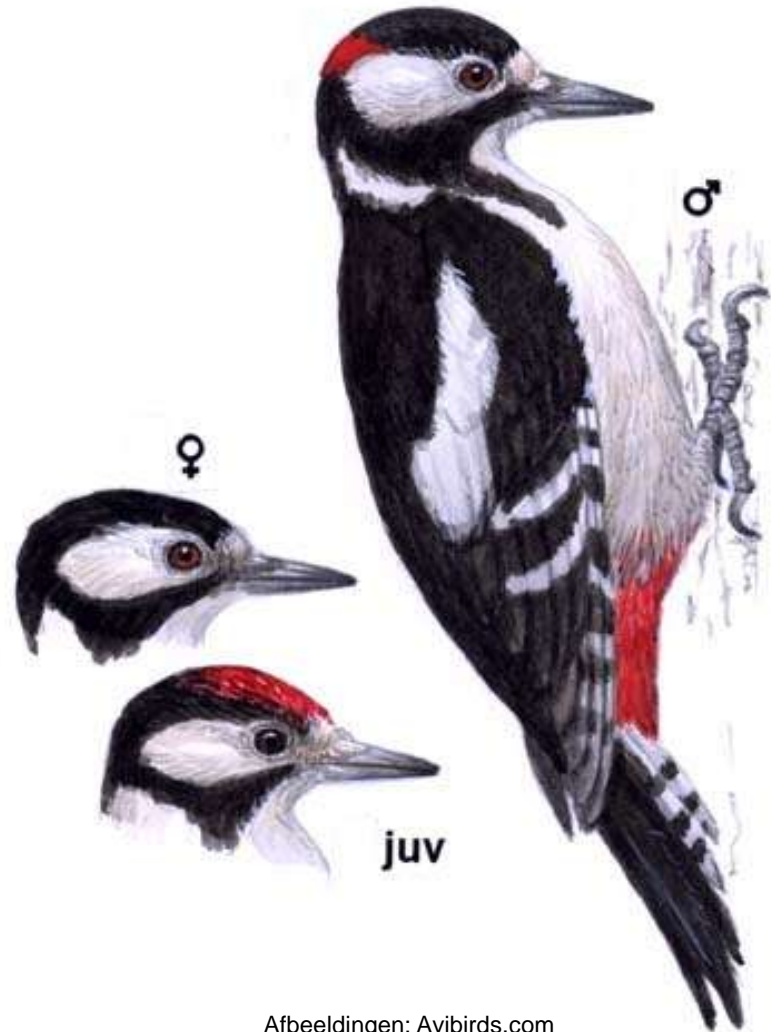
Foto: Luuk Belgers

# Grote Bonte Specht / *Buntspecht*

Voedsel: insecten, zaden van sparren- en dennenkegels, eieren en jongen van vogels

Nest: jaarlijks nieuwe nestplek in zachte boomsoort, zowel man als vrouw hakken nestholte uit

Leefgebied: voorkeur voor loofbossen en gemengde bossen, past zich makkelijk aan aan omstandigheden en kan dichtbij mens broeden



Afbeeldingen: Avibirds.com

# Grote Bonte Specht / *Buntspecht*

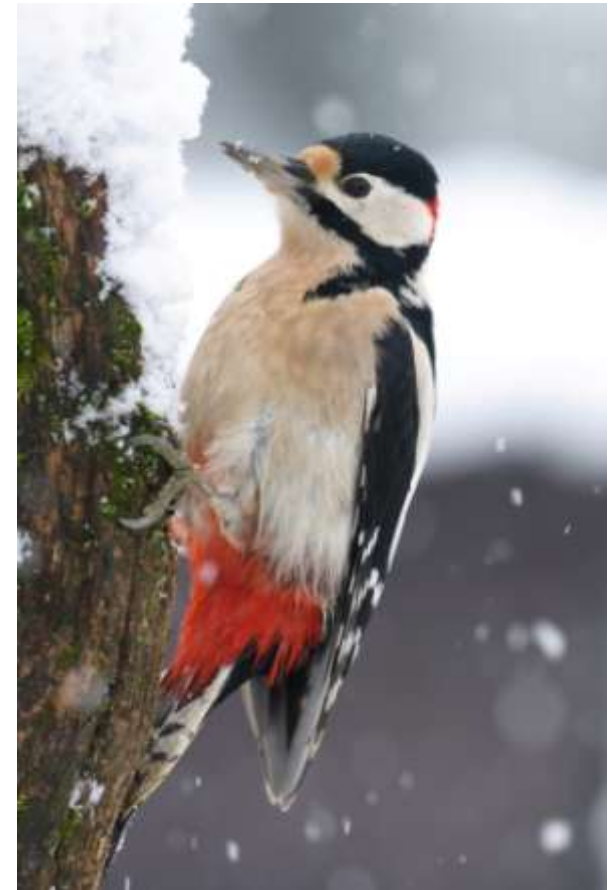
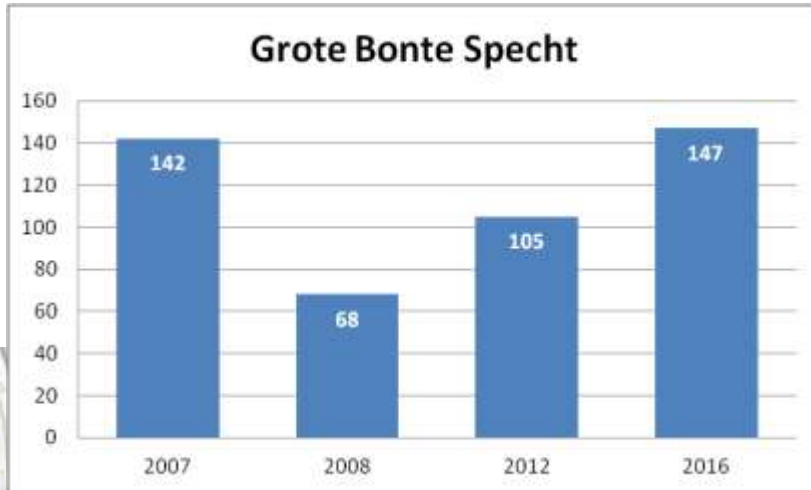
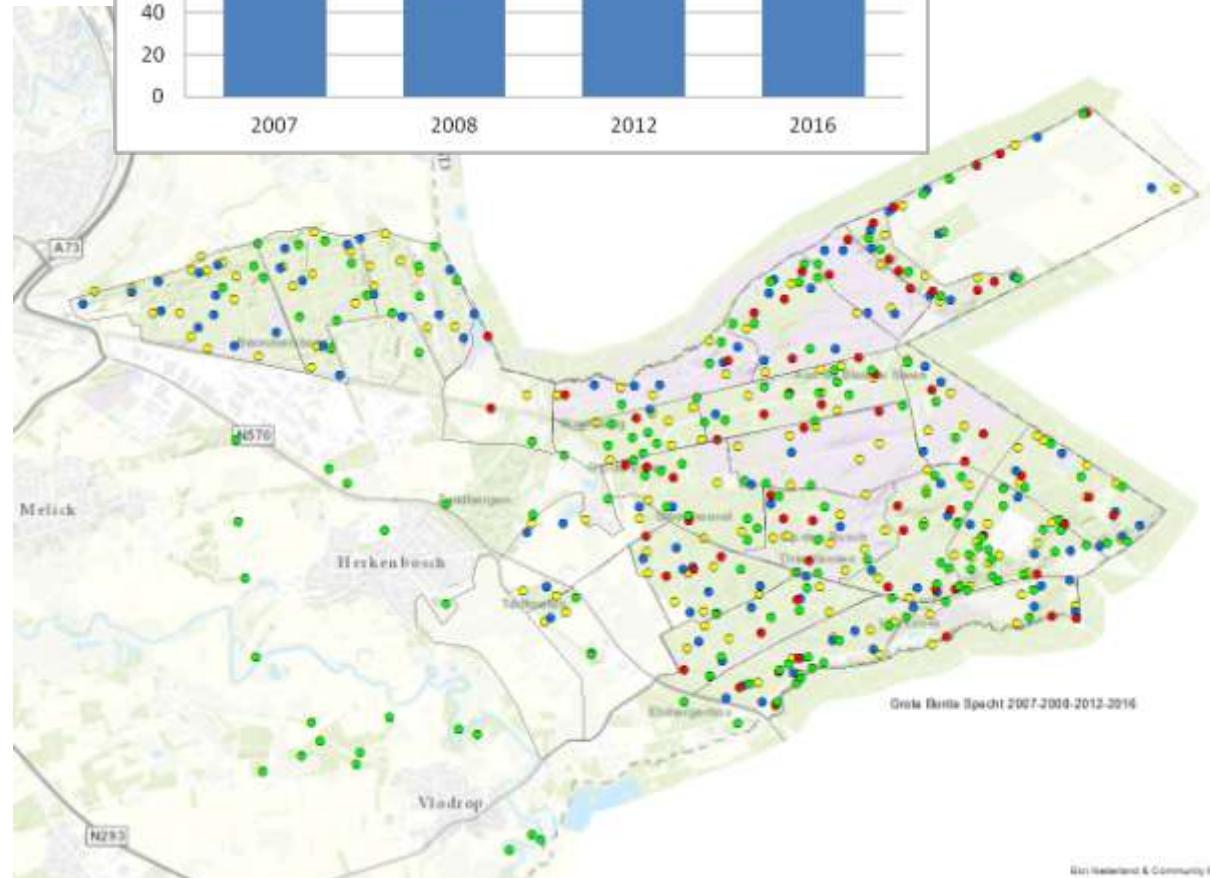


Foto: Luuk Belgers



# Grote Bonte Specht / *Buntspecht*

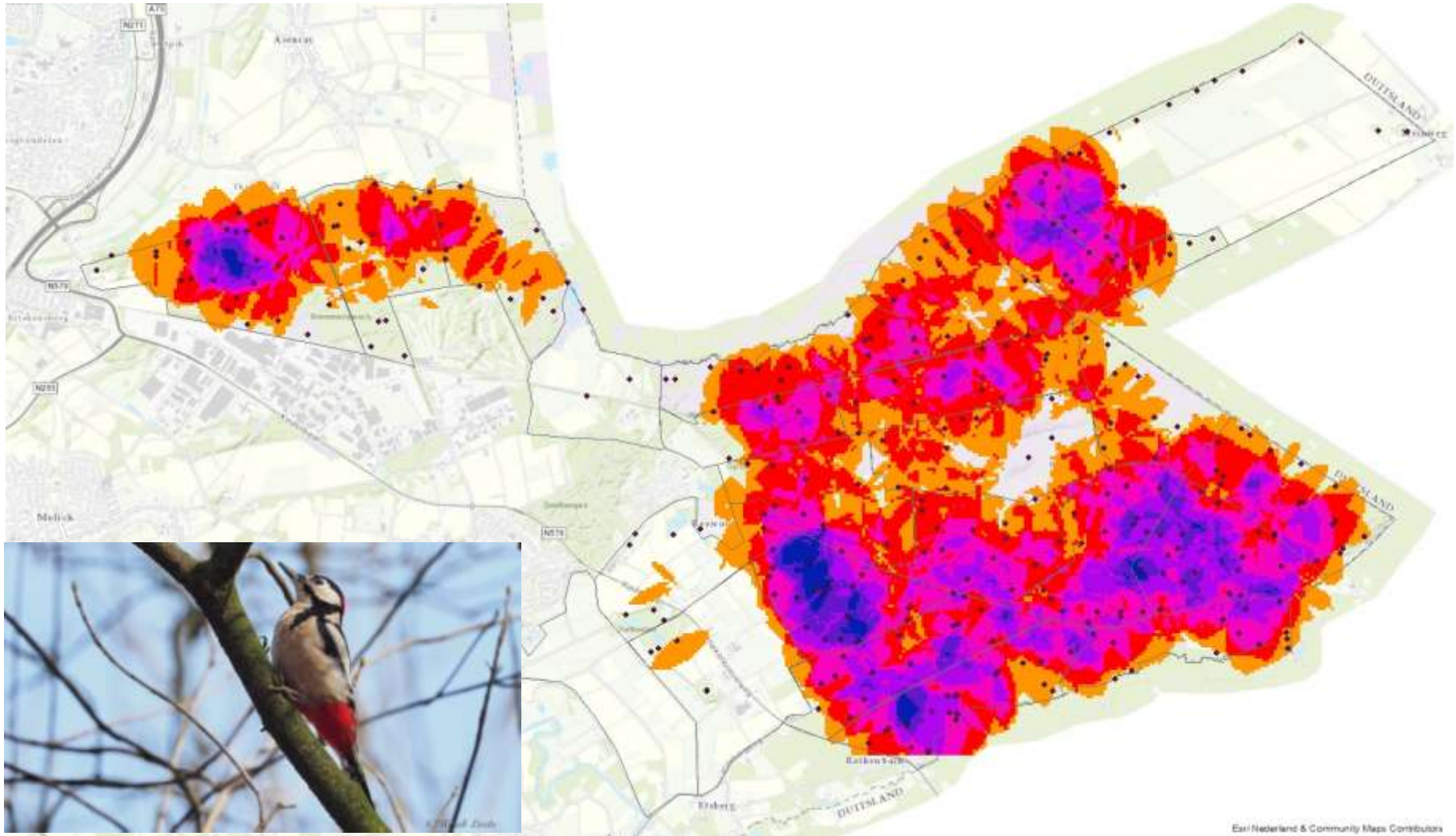
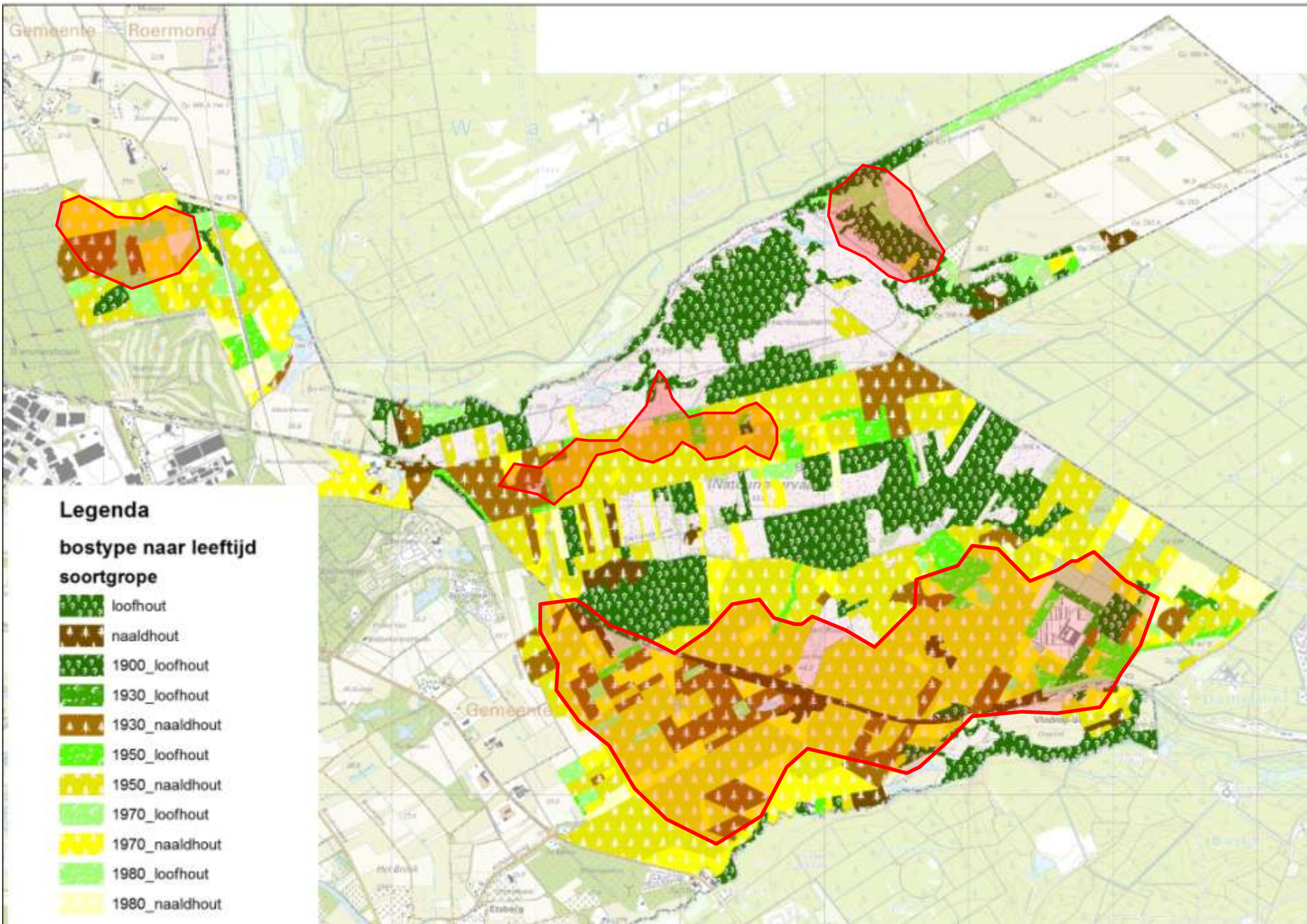


Foto: Huub Loete



# Draaihals / Wendehals

Voedsel: mieren

Nest: boomholten  
(voornamelijk berken) en  
nestkasten

Leefgebied: open loofbos op  
zandgrond, veelal grenzend  
aan heide



Afbeeldingen: Killian Mullarney / Dan Zetterström



Afbeelding: Avibirds.com



# Draaihals / Wendehals

\* Bijna jaarlijks roepende vogels en in 2017 zelfs een baltsend paartje!

Echter in 2019 geen Draaihals...

\* 53 nestkasten hebben nog geen resultaat...



Foto: Albert Kleibeuker

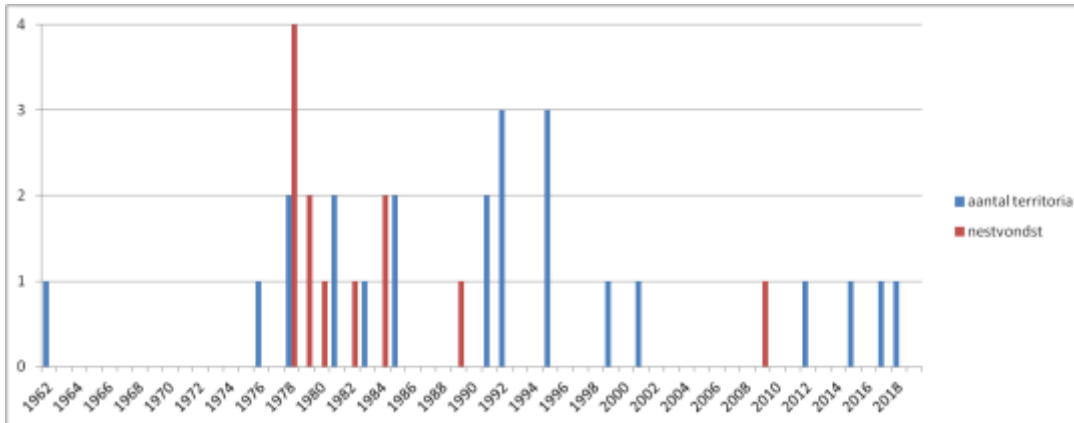


Foto: Peter Heuts

# Middelste Bonte Specht / *Mittelspecht*

Voedsel: insecten, rupsen, bessen, noten

Nest: hergebruiken vaker nestholte in hardhouten en zachthouten loofbomen

Leefgebied: oud loofbos (vooral oude eiken)



Afbeelding: Avibirds.com

**VALKUIL!!!**



Afbeelding: <https://www.rspb.org.uk>

Grote Bonte Specht (Juv.)

# Middelste Bonte Specht / *Mittelspecht*

\* Opmars in Nederland > Limburg > Meinweg

\* In 2011 eerste geslaagde broedgeval Meinweg

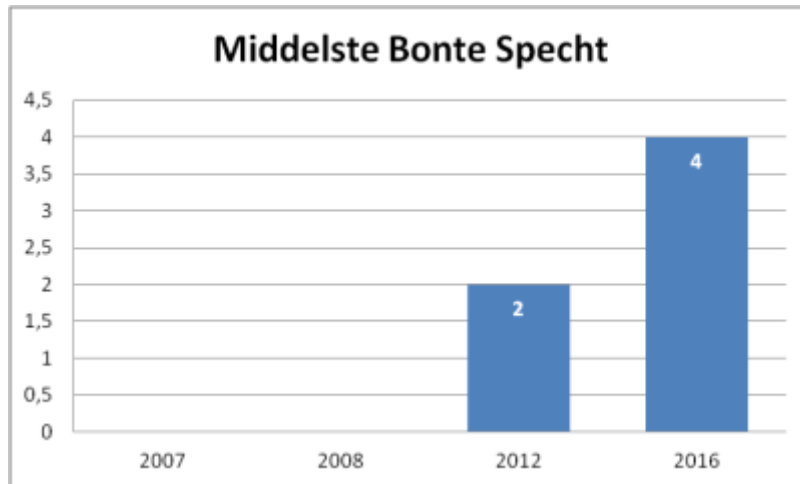


Foto: Huub Loete

# Middelste Bonte Specht / *Mittelspecht*

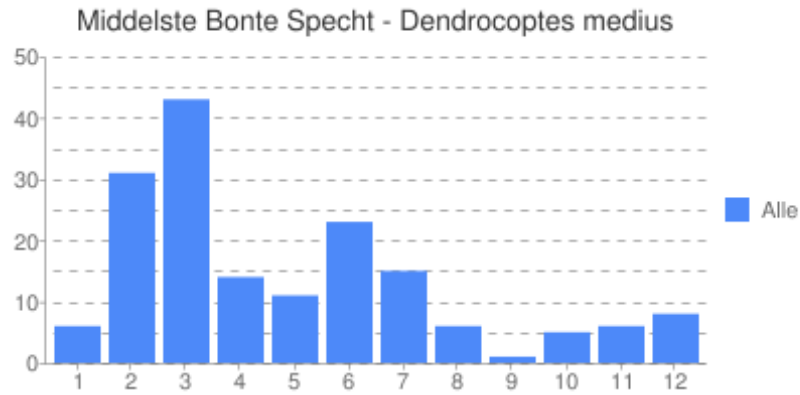
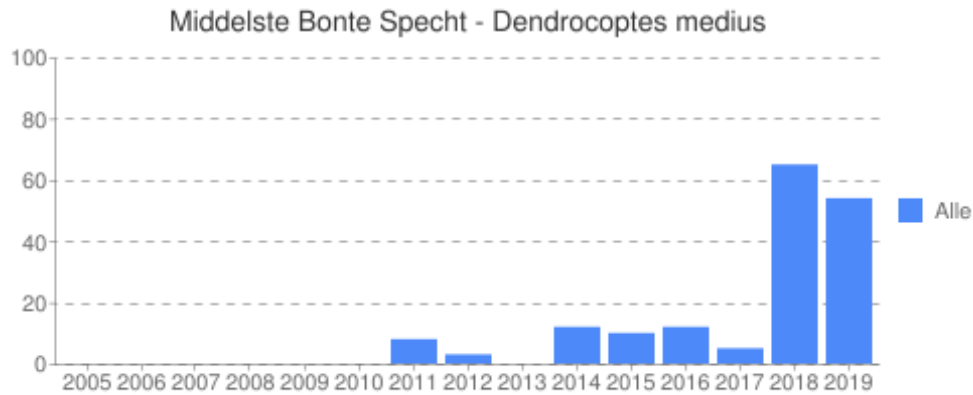


Foto: Albert Kleibeuker



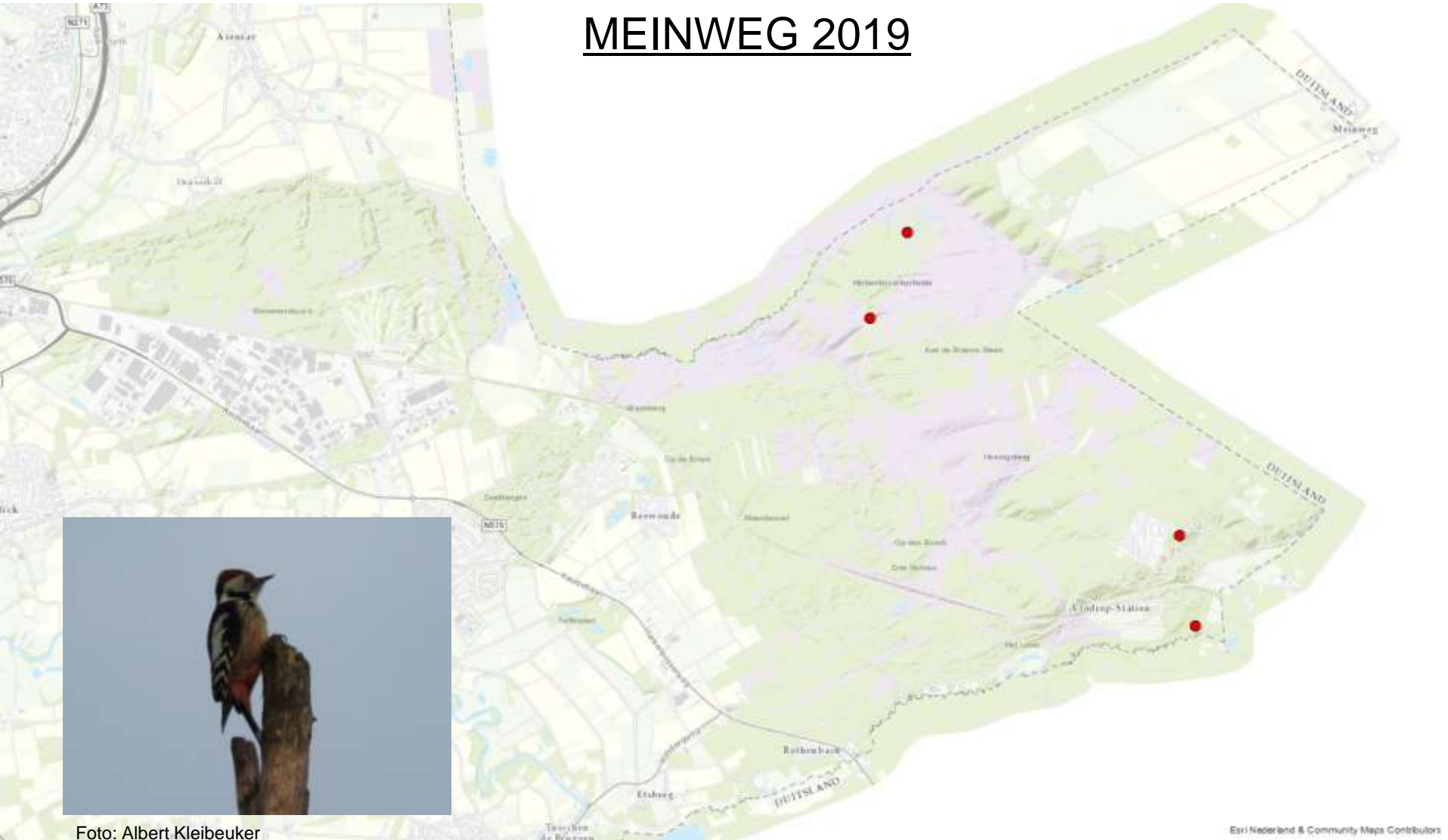
\* Waarnemerseffect ?

# Middelste Bonte Specht / *Mittelspecht*

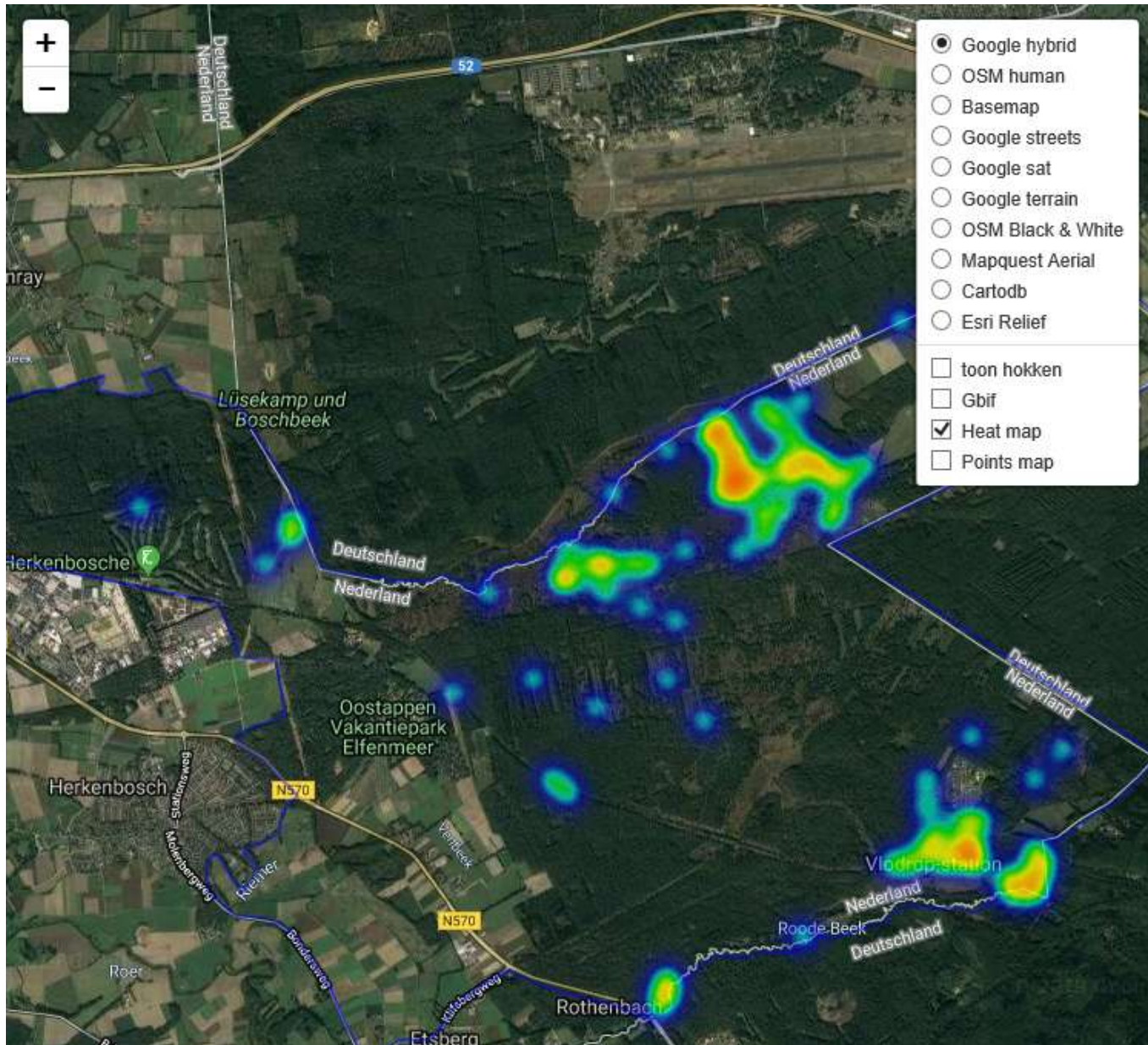
MEINWEG 2019



Foto: Albert Kleibeuker



# Middelste Bonte Specht / Mittelspecht

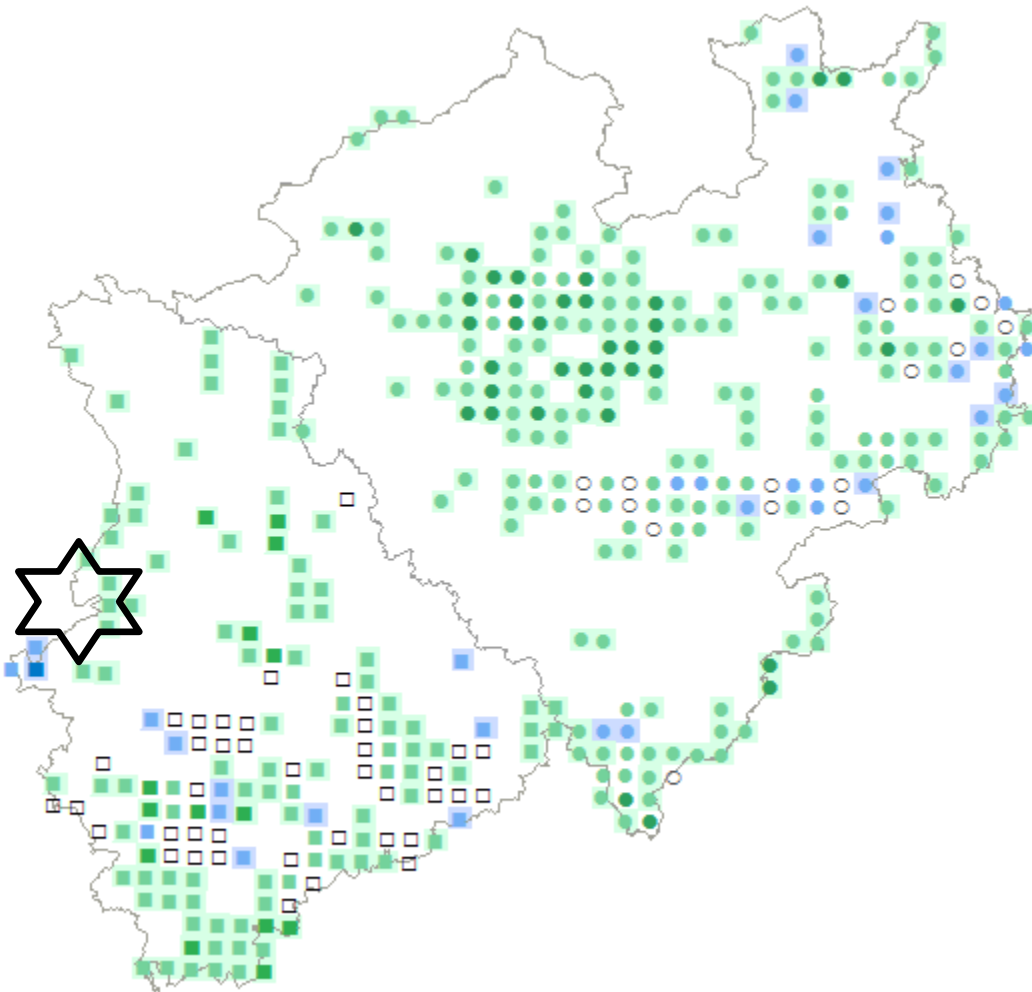


# Middelste Bonte Specht / Mittelspecht

Nordrhein-Westfalen



Foto: Albert Kleibeuker



## Veränderung der Brutverbreitung

Nordrhein (NR) seit 1990-2000

Westfalen (WF) seit 1989-1994

## Bestandsveränderung

NR	WF	
■	●	< -100
■	●	-11 - 100
■	●	-1 - -10
□	○	unverändert
■	●	1 - 10
■	●	11 - 100
■	●	> 100

## Verbreitungsänderung

■	neu besiedelt
■	verwaist

# HET BELANG VAN HOUT

\* Voedsel:

– veel insecten in dood hout

\* Broedgelegenheid:

– nestholtes in bomen

➤ Holtes worden niet alleen gebruikt door spechten maar ook door diverse kleine zangvogels, Holenduiven, Bosuilen, marters, Hoornaars en vleermuizen.



Foto: Albert Kleibeuker



Foto: Joop Wolters

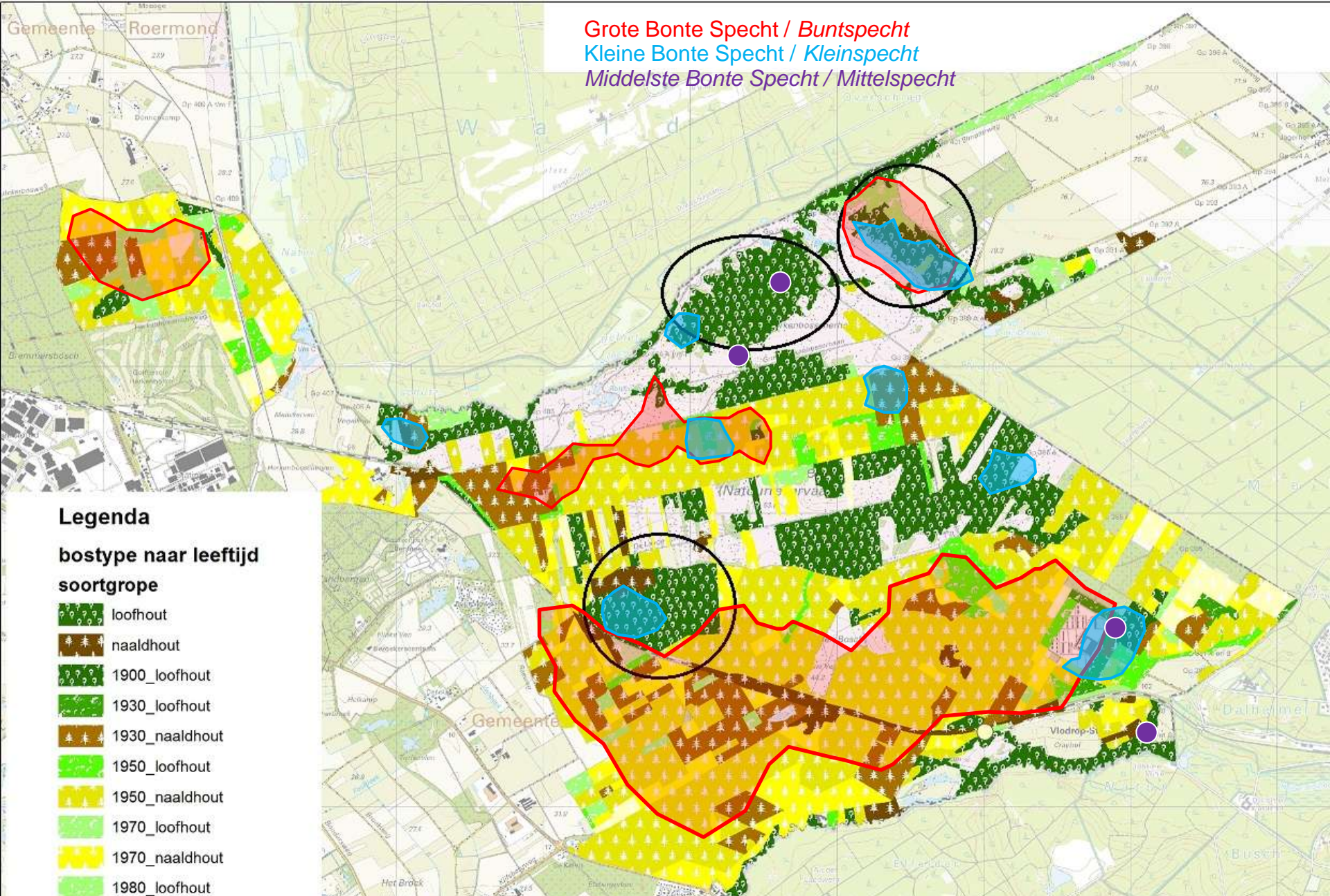


Foto: Joop Wolters



# MEINWEG- Bosreservaten

Grote Bonte Specht / Buntspecht  
Kleine Bonte Specht / Kleinspecht  
Middelste Bonte Specht / Mittelspecht



## Legenda

### bostype naar leeftijd soortgrope

- loofhout
- naaldhout
- 1900\_loofhout
- 1930\_loofhout
- 1930\_naaldhout
- 1950\_loofhout
- 1950\_naaldhout
- 1970\_loofhout
- 1970\_naaldhout
- 1980\_loofhout

# TOEKOMSTMUZIEK?

- \* Grijskopspecht / *Grauspecht*  
op de Meinweg?
- \* 3 gevallen in Limburg:
  - 1981 & 1985 Brunssummerheide
  - 2004 Beegderheide
- \* Broedvogel Duitsland:  
ongeveer 50 km van de grens



Foto: Ran Schols



Afbeeldingen: Killian Mullarney / Dan Zetterström

# GRIJSKOPSPECHT / GRAUSPECHT

Nordrhein-Westfalen

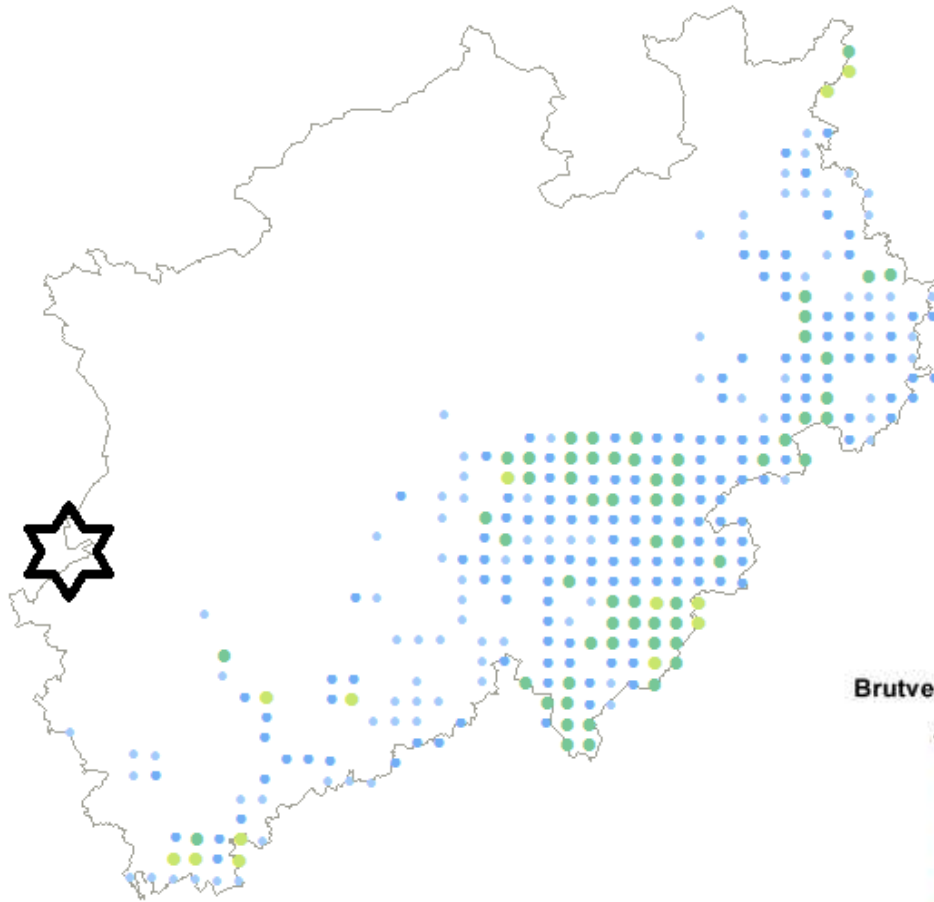


Foto: iStock

## Brutverbreitung 2005-2009

### Anzahl Reviere



Hartelijk dank voor uw aandacht!

*Vielen Dank für Ihre Aufmerksamkeit!*



Mede mogelijk gemaakt door:  
Ernest v. Asseldonk, Jan Boeren en alle fotografen en inventariseerders

